

BUDOVA NEON

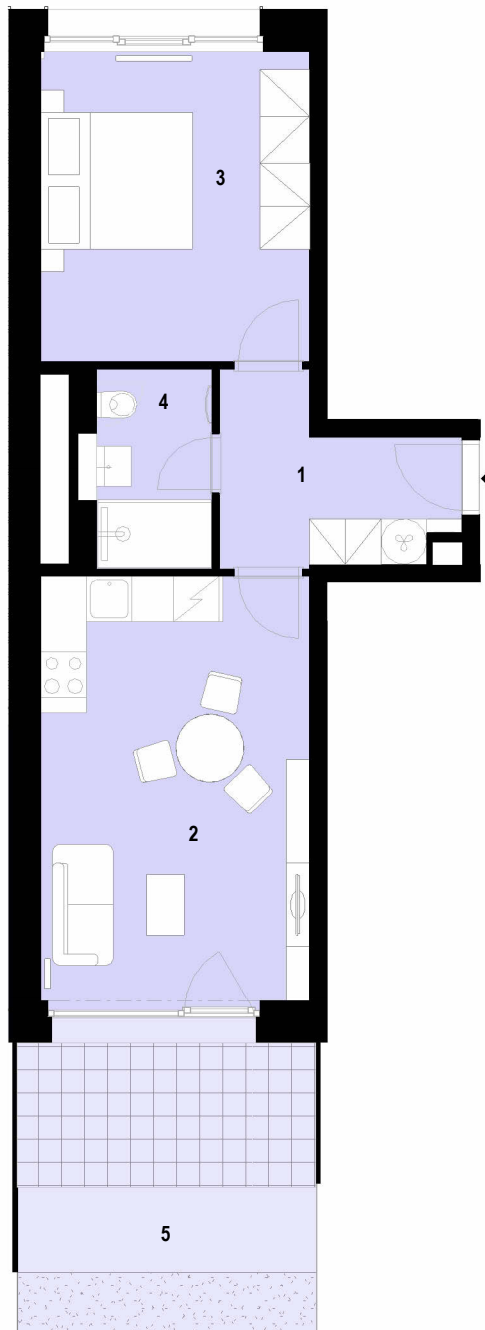
Půdorys podlaží



Pohled na dům



Poznámka: Podlahová plocha jednotky je vypočtena dle vyhlášky č. 366/2013 Sb., v platném znění. Plochy jednotlivých místností jsou pouze orientační. Dispozice mohou vizualizovat možný budoucí stav, přesné parametry jsou specifikovány v příslušné smluvní dokumentaci. Vyobrazené vybavení nemusí být součástí dodávky. Developer si vyhrazuje právo na drobné úpravy. Případná změna dispozice nebo materiálů podléhá splnění obecnězávazných stavebních a právních předpisů.



ID JEDNOTKY

ARCH. ID

1BJ1104

A.1.4

BYTOVÁ JEDNOTKA

2+KK 1.NP

VÝMĚRY

1 PŘEDSÍŇ	6,6 m ²
2 OBÝVACÍ POKOJ + KK	20,3 m ²
3 POKOJ	14,5 m ²
4 KOUPELNA	4,3 m ²
UŽITNÁ PLOCHA JEDNOTKY	45,7 m²

PLOCHA VNITŘNÍCH PŘÍČEK	1,0 m ²
PODLAHOVÁ PLOCHA JEDNOTKY	46,7 m²

5 PŘEDZAHŘÁDKA	16,1 m ²
CELKOVÁ PLOCHA JEDNOTKY	62,8 m²

Možnost dokoupit sklep
a garážové stání.

