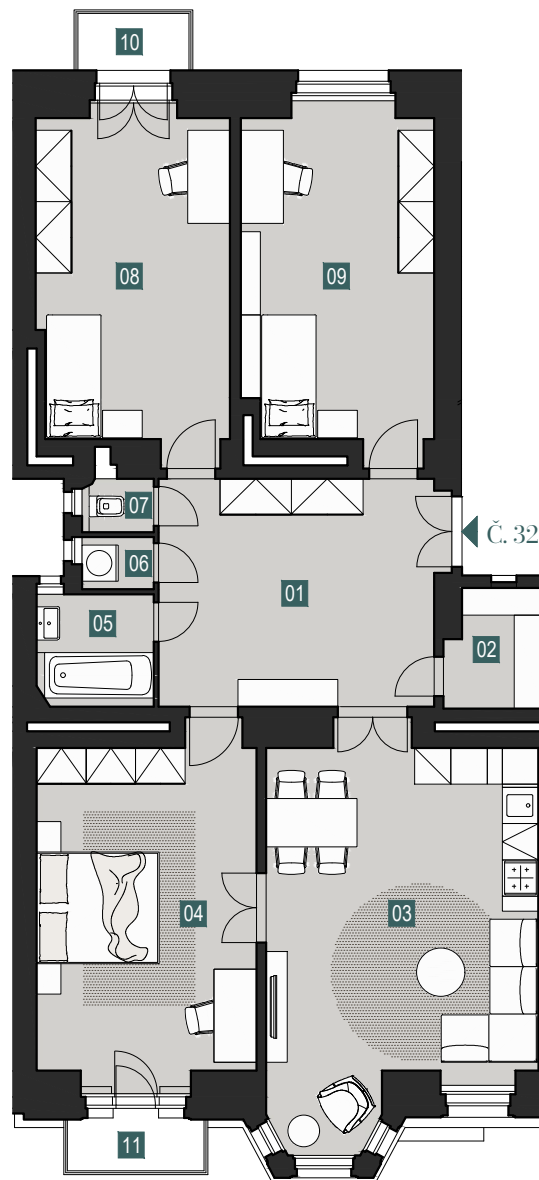




Podlaží



Půdorysné umístění



Půdorys

## Bytová jednotka č. 32

3.NP 4+kk 120,8 m<sup>2</sup>

### základní informace

ID nemovitosti PECH32  
 Vlastnictví osobní  
 Orientace S, J  
 Stav při předání před rekonstrukcí

### výměry

01	Chodba	18,2 m <sup>2</sup>
02	Komora	3,1 m <sup>2</sup>
03	Obývací pokoj + kk	27,6 m <sup>2</sup>
04	Ložnice	20,6 m <sup>2</sup>
05	Koupelna	3,6 m <sup>2</sup>
06	Technická místnost	1,1 m <sup>2</sup>
07	Toaleta	1,1 m <sup>2</sup>
08	Pokoj	17,6 m <sup>2</sup>
09	Pokoj	17,7 m <sup>2</sup>
	Svislé konstrukce	3,5 m <sup>2</sup>
Podlahová plocha		114,1 m <sup>2</sup>
10	Balkón	2,2 m <sup>2</sup>
11	Balkón	2,5 m <sup>2</sup>
	Sklepní kóje	2 m <sup>2</sup>
Celková plocha		120,8 m <sup>2</sup>

Poznámka: Vyobrazené vybavení včetně kuchyňské linky není součástí dodávky.

Podlahová plocha jednotky je vypočtena dle vyhlášky č. 366/2013 Sb., v platném znění. Plochy jednotlivých místností jsou pouze orientační. Dispozice mohou vizualizovat možný budoucí stav, přesné parametry jsou specifikovány v příslušné smluvní dokumentaci. Vyobrazené vybavení nemusí být součástí dodávky. Developer si vyhrazuje právo na drobné úpravy. Případná změna dispozice nebo materiálů podléhá splnění obecně závazných stavebních a právních předpisů.

www.pechackova6.cz  
 +420 725 753 753  
 prodej@psn.cz