

# BYTOVÁ JEDNOTKA Č.65

## JESENIOVA 93

2+kk 6.NP 61.2 m<sup>2</sup>

### ZÁKLADNÍ INFORMACE

ID nemovitosti	JSN65
Vlastnictví	osobní
Dispozice	2+kk
Podlaží	6.NP
Orientace	západ
Stav při předání	stávající
Parkovací stání	ne

### VÝMĚRY

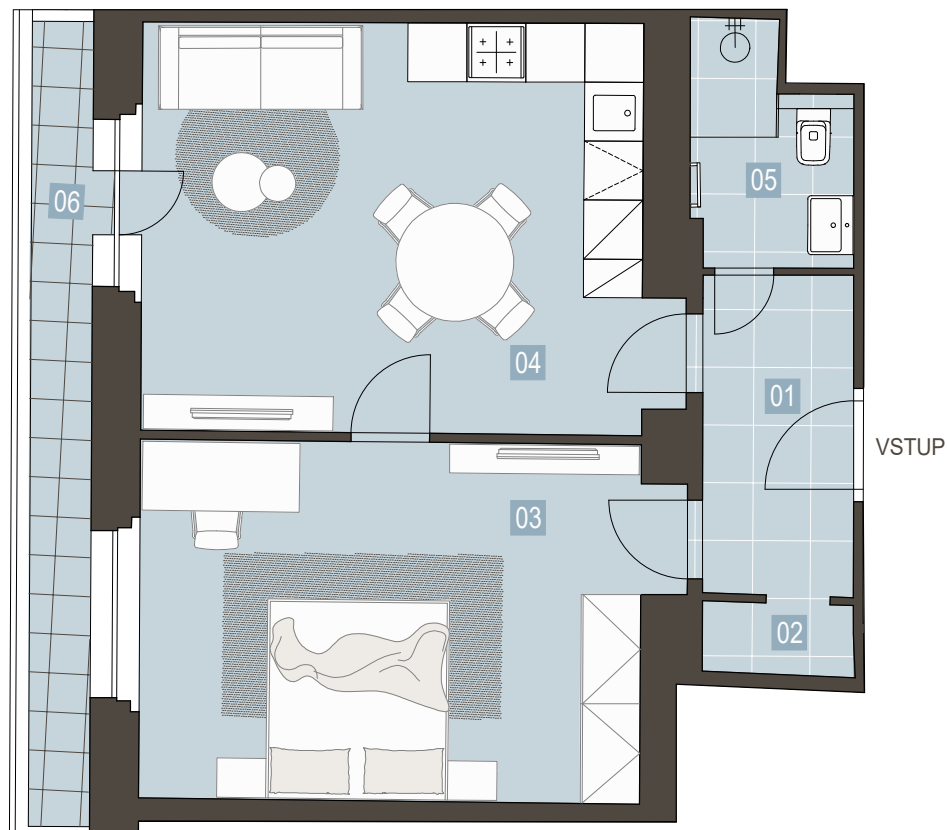
01 Zádveří	5.3m <sup>2</sup>
02 Komora	1.2m <sup>2</sup>
03 Ložnice	19.2m <sup>2</sup>
04 Obývací pokoj s kuch.koutem	21.9m <sup>2</sup>
05 Koupelna s toaletou	3.6m <sup>2</sup>
Svislé konstrukce	3.0m <sup>2</sup>

**Podlahová plocha bytu 54.2m<sup>2</sup>**

06 Balkon 5.3m<sup>2</sup>

Sklepní kóje 1.7m<sup>2</sup>

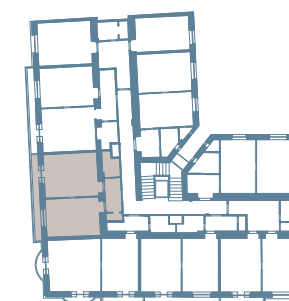
**Celková plocha bytu 61.2m<sup>2</sup>**



PŮDORYS



Dispozice mohou vizualizovat možný budoucí stav. Vyobrazené vybavení včetně kuchyňské linky není součástí dodávky.



PŮDORYSNÉ UMÍSTĚNÍ



PODLAŽÍ

Poznámka: Podlahová plocha jednotky je vypočtena dle vyhlášky č. 366/2013 Sb. v platném znění. Plochy jednotlivých místností jsou pouze orientační. Dispozice mohou vizualizovat možný budoucí stav, přesné parametry jsou specifikovány v příslušné smluvní dokumentaci. Vyobrazené vybavení včetně kuchyňské linky není součástí dodávky. Developer si vyhrazuje právo na drobné úpravy. Případná změna dispozice nebo materiálů podléhá splnění obecně závazných stavebních a právních předpisů.

WWW.JESENIOVA93.CZ

PSN