

BYTOVÁ JEDNOTKA Č.37

JESENIOVA 93

2+kk 3.NP 59.5 m²

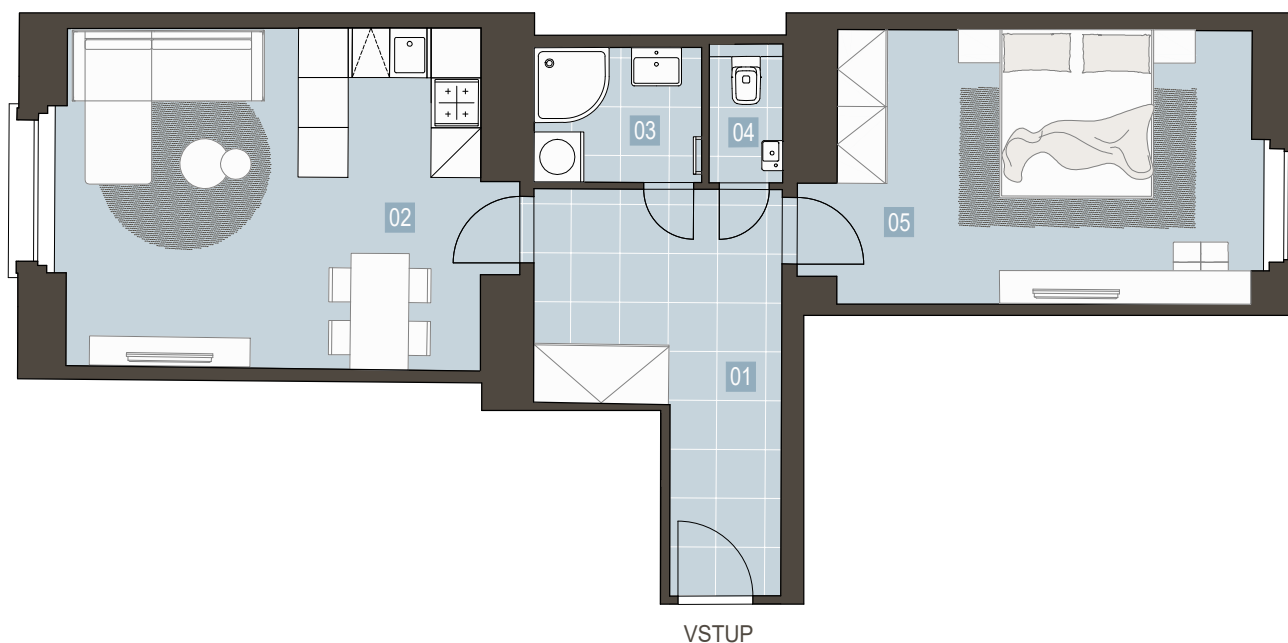
ZÁKLADNÍ INFORMACE

ID nemovitosti	JSN37
Vlastnictví	osobní
Dispozice	2+kk
Podlaží	3.NP
Orientace	západ/východ
Stav při předání	stávající
Parkovací stání	ne

VÝMĚRY

01 Zádveří	11.1m ²
02 Obývací pokoj s kuch.koutem	21.2m ²
03 Koupelna	3.3m ²
04 Toaleta	1.5m ²
05 Ložnice	17.2m ²
Svislé konstrukce	3.5m ²

Podlahová plocha bytu	57.8m²
Sklepní kóje	1.7m ²
Celková plocha bytu	59.5m²



VSTUP

PŮDORYS



Dispozice mohou vizualizovat možný budoucí stav. Vyobrazené vybavení včetně kuchyňské linky není součástí dodávky.



PŮDORYSNÉ UMÍSTĚNÍ



PODLAŽÍ

Poznámka: Podlahová plocha jednotky je vypočtena dle vyhlášky č. 366/2013 Sb. v platném znění. Plochy jednotlivých místností jsou pouze orientační. Dispozice mohou vizualizovat možný budoucí stav, přesné parametry jsou specifikovány v příslušné smluvní dokumentaci. Vyobrazené vybavení včetně kuchyňské linky není součástí dodávky. Developer si vyhrazuje právo na drobné úpravy. Případná změna dispozice nebo materiálů podléhá splnění obecně závazných stavebních a právních předpisů.

WWW.JESENIOVA93.CZ

PSN