

BYTOVÁ JEDNOTKA Č.36

JESENIOVA 93

2+kk

3.NP

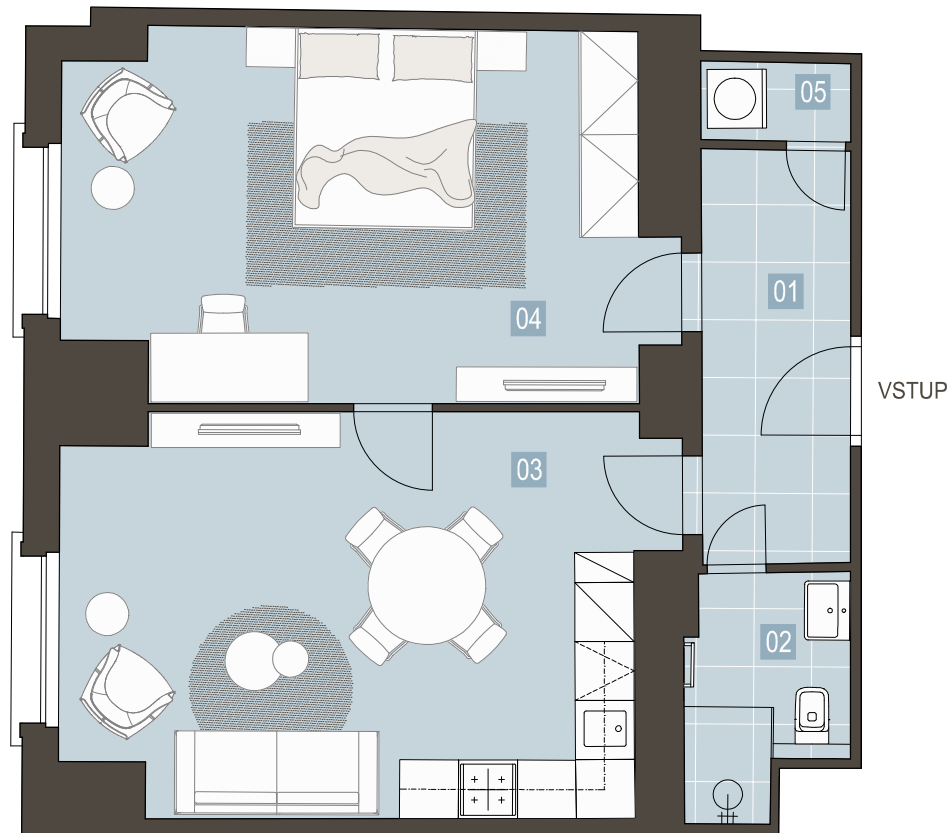
64.8m²

ZÁKLADNÍ INFORMACE

ID nemovitosti	JSN36
Vlastnictví	osobní
Dispozice	2+kk
Podlaží	3.NP
Orientace	západ
Stav při předání	stávající
Parkovací stání	ne

VÝMĚRY

01 Zádveří	6.7m ²
02 Koupelna s toaletou	3.7m ²
03 Obývací pokoj s kuch.koutem	24.1m ²
04 Ložnice	22.0m ²
05 Komora	1.3m ²
Svislé konstrukce	3.9m ²
Sklep	3.1m ²
Podlahová plocha	64.8m²
Celková plocha	64.8m²



PŮDORYS



Dispozice mohou vizualizovat možný budoucí stav. Vyobrazené vybavení včetně kuchyňské linky není součástí dodávky.



Poznámka: Podlahová plocha jednotky je vypočtena dle vyhlášky č. 366/2013 Sb. v platném znění. Plochy jednotlivých místností jsou pouze orientační. Dispozice mohou vizualizovat možný budoucí stav, přesné parametry jsou specifikovány v příslušné smluvní dokumentaci. Vyobrazené vybavení včetně kuchyňské linky není součástí dodávky. Developer si vyhrazuje právo na drobné úpravy. Případná změna dispozice nebo materiálů podléhá splnění obecně závazných stavebních a právních předpisů.



PŮDORYSNÉ UMÍSTĚNÍ



PODLAŽÍ

WWW.JESENIOVA93.CZ

PSN