

BYTOVÁ JEDNOTKA Č.35

JESENIOVA 93

2+kk

3.NP

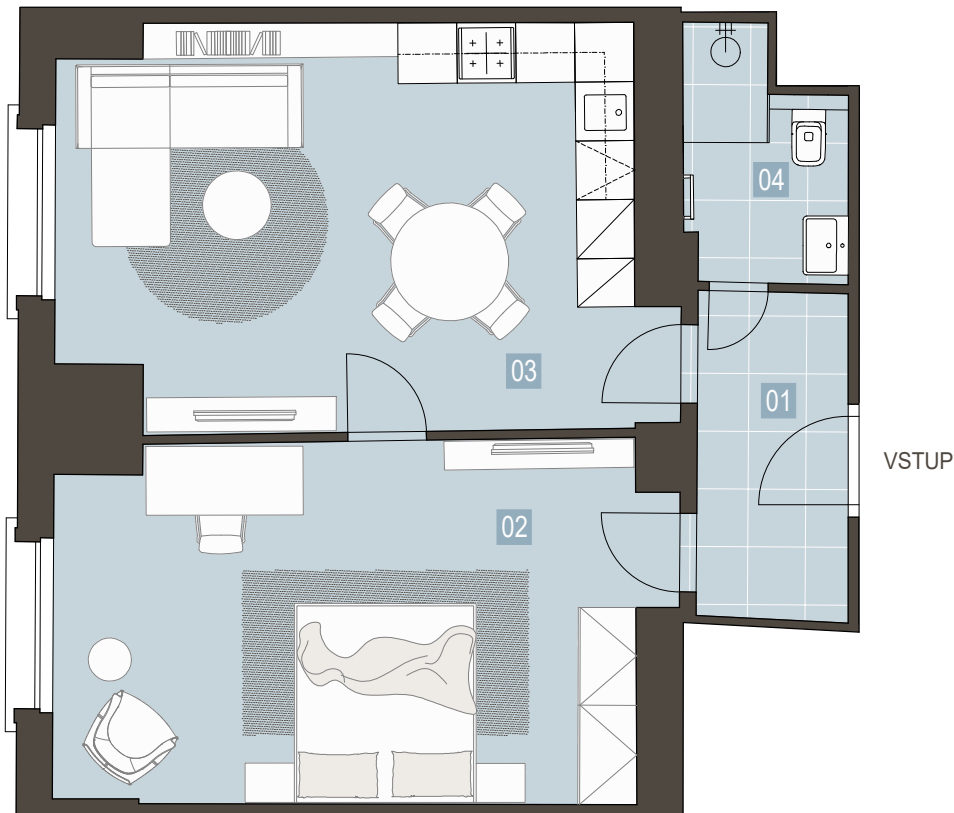
61.3 m²

ZÁKLADNÍ INFORMACE

ID nemovitosti	JSN35
Vlastnictví	osobní
Dispozice	2+kk
Podlaží	3.NP
Orientace	západ
Stav při předání	stávající
Parkovací stání	ne

VÝMĚRY

01 Zádveří	6.3m ²
02 Ložnice	22.2m ²
03 Obývací pokoj s kuch.koutem	24.1m ²
04 Koupelna s toaletou	3.8m ²
Svislé konstrukce	3.4m ²
Podlahová plocha bytu	59.8m²
Sklep	1.5m ²
Celková plocha bytu	61.3m²



PŮDORYS



Dispozice mohou vizualizovat možný budoucí stav. Vyobrazené vybavení včetně kuchyňské linky není součástí dodávky.



Poznámka: Podlahová plocha jednotky je vypočtena dle vyhlášky č. 366/2013 Sb. v platném znění. Plochy jednotlivých místností jsou pouze orientační. Dispozice mohou vizualizovat možný budoucí stav, přesné parametry jsou specifikovány v příslušné smluvní dokumentaci. Vyobrazené vybavení včetně kuchyňské linky není součástí dodávky. Developer si vyhrazuje právo na drobné úpravy. Případná změna dispozice nebo materiálů podléhá splnění obecně závazných stavebních a právních předpisů.



PŮDORYSNÉ UMÍSTĚNÍ



PODLAŽÍ

WWW.JESENIOVA93.CZ

PSN