

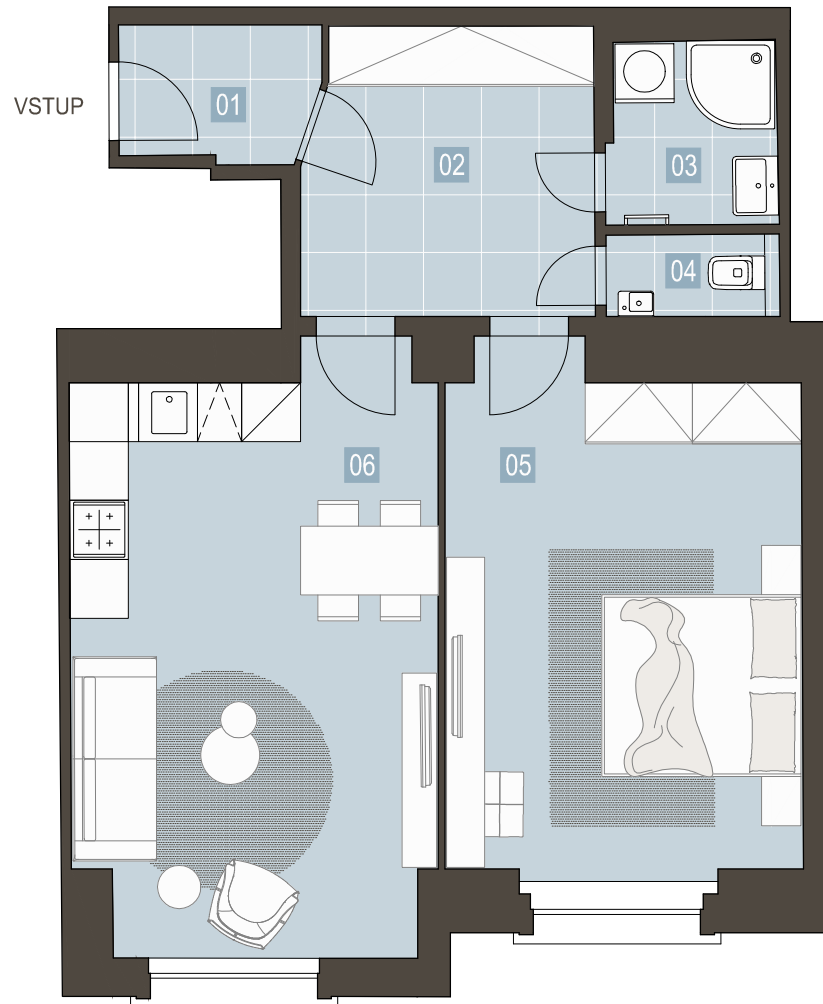
BYTOVÁ JEDNOTKA Č.32

JESENIOVA 93

2+kk

3.NP

61.6 m²

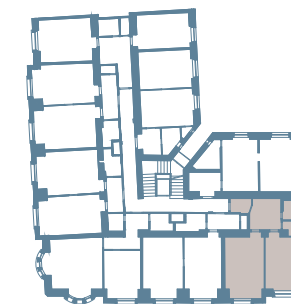


ZÁKLADNÍ INFORMACE

ID nemovitosti	JSN32
Vlastnictví	osobní
Dispozice	2+kk
Podlaží	3.NP
Orientace	jih
Stav při předání	stávající
Parkovací stání	ne

VÝMĚRY

01 Zádveří	2.8m ²
02 Chodba	8.9m ²
03 Koupelna	3.3m ²
04 Toaleta	1.5m ²
05 Ložnice	18.8m ²
06 Obývací pokoj s kuch.koutem	21.9m ²
Svislé konstrukce	2.6m ²
Sklep	1.8m ²
Podlahová plocha	61.6m²
Celková plocha	61.6m²



PŮDORYSNÉ UMÍSTĚNÍ



PODLAŽÍ

PŮDORYS



Dispozice mohou vizualizovat možný budoucí stav. Vyobrazené vybavení včetně kuchyňské linky není součástí dodávky.



Poznámka: Podlahová plocha jednotky je vypočtena dle vyhlášky č. 366/2013 Sb. v platném znění. Plochy jednotlivých místností jsou pouze orientační. Dispozice mohou vizualizovat možný budoucí stav, přesné parametry jsou specifikovány v příslušné smluvní dokumentaci. Vyobrazené vybavení včetně kuchyňské linky není součástí dodávky. Developer si vyhrazuje právo na drobné úpravy. Případná změna dispozice nebo materiálů podléhá splnění obecně závazných stavebních a právních předpisů.

WWW.JESENIOVA93.CZ

PSN