

BYTOVÁ JEDNOTKA Č.25

JESENIOVA 93

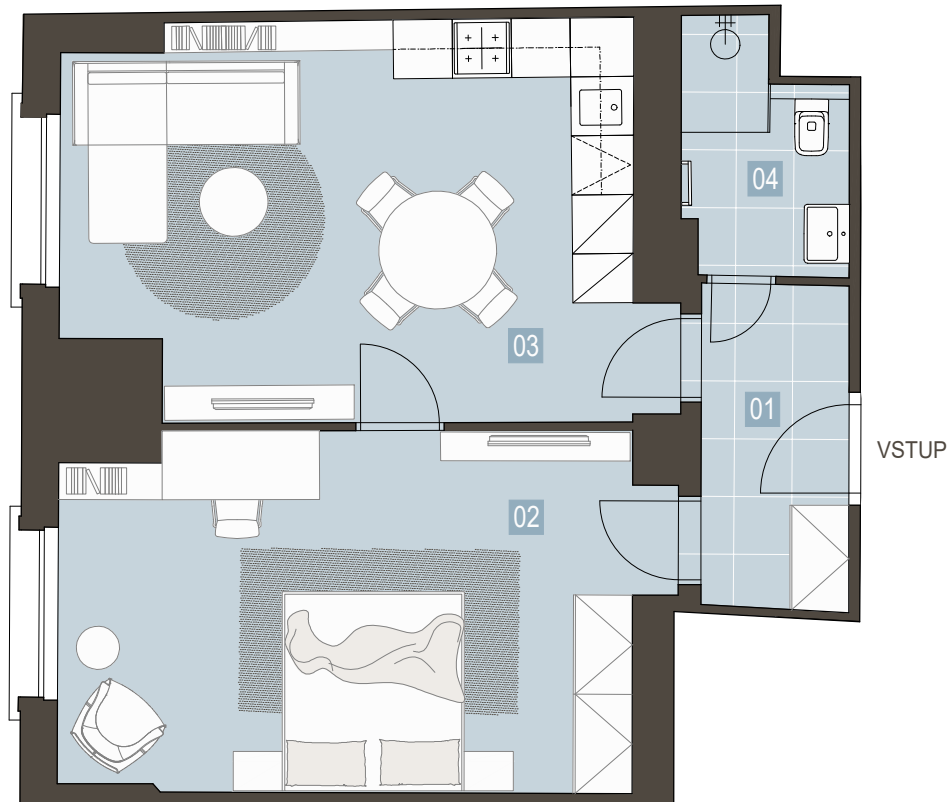
2+kk 2.NP 58.5 m²

ZÁKLADNÍ INFORMACE

ID nemovitosti	JSN25
Vlastnictví	osobní
Dispozice	2+kk
Podlaží	2.NP
Orientace	západ
Stav při předání	stávající
Parkovací stání	ne

VÝMĚRY

01 Zádveří	5.3m ²
02 Ložnice	21.7m ²
03 Obývací pokoj s kuch.koutem	23.2m ²
04 Koupelna s toaletou	3.9m ²
Svislé konstrukce	2.7m ²
Podlahová plocha bytu	56.8m²
Sklepní kóje	1.7m ²
Celková plocha bytu	58.5m²



PŮDORYS



Dispozice mohou vizualizovat možný budoucí stav. Vyobrazené vybavení včetně kuchyňské linky není součástí dodávky.



Poznámka: Podlahová plocha jednotky je vypočtena dle vyhlášky č. 366/2013 Sb. v platném znění. Plochy jednotlivých místností jsou pouze orientační. Dispozice mohou vizualizovat možný budoucí stav, přesné parametry jsou specifikovány v příslušné smluvní dokumentaci. Vyobrazené vybavení včetně kuchyňské linky není součástí dodávky. Developer si vyhrazuje právo na drobné úpravy. Případná změna dispozice nebo materiálů podléhá splnění obecně závazných stavebních a právních předpisů.



PŮDORYSNÉ UMÍSTĚNÍ



PODLAŽÍ

WWW.JESENIOVA93.CZ

PSN