

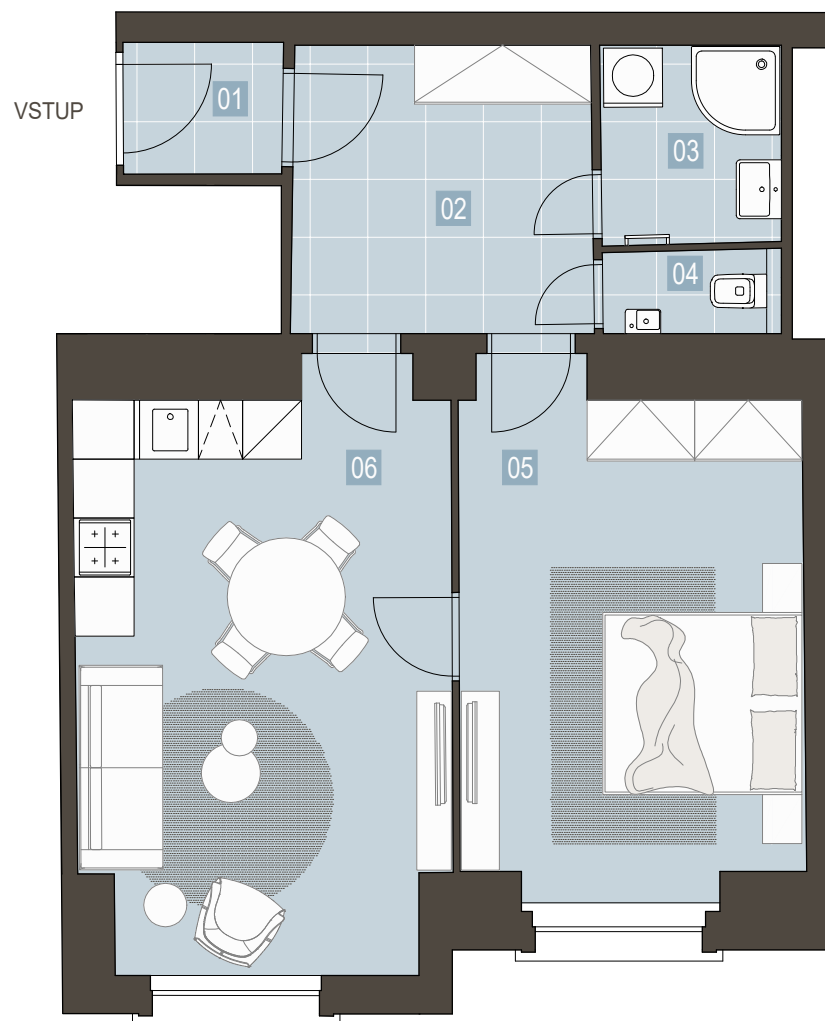
# BYTOVÁ JEDNOTKA Č.22

## JESENIOVA 93

2+kk

2.NP

61.6 m<sup>2</sup>



### ZÁKLADNÍ INFORMACE

ID nemovitosti	JSN22
Vlastnictví	osobní
Dispozice	2+kk
Podlaží	2.NP
Orientace	jih
Stav při předání	stávající
Parkovací stání	ne

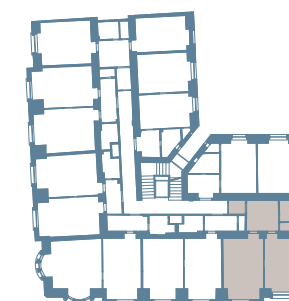
### VÝMĚRY

01 Zádveří	2.3m <sup>2</sup>
02 Chodba	9.3m <sup>2</sup>
03 Koupelna	3.8m <sup>2</sup>
04 Toaleta	1.6m <sup>2</sup>
05 Ložnice	18.1m <sup>2</sup>
06 Obývací pokoj s kuch.koutem	22.2m <sup>2</sup>
Svislé konstrukce	2.6m <sup>2</sup>

**Podlahová plocha bytu** 59.9m<sup>2</sup>

Sklepní kóje 1.7m<sup>2</sup>

**Celková plocha bytu** 61.6m<sup>2</sup>



PŮDORYSNÉ UMÍSTĚNÍ



PODLAŽÍ

PŮDORYS



Dispozice mohou vizualizovat možný budoucí stav. Vyobrazené vybavení včetně kuchyňské linky není součástí dodávky.



Poznámka: Podlahová plocha jednotky je vypočtena dle vyhlášky č. 366/2013 Sb. v platném znění. Plochy jednotlivých místností jsou pouze orientační. Dispozice mohou vizualizovat možný budoucí stav, přesné parametry jsou specifikovány v příslušné smluvní dokumentaci. Vyobrazené vybavení včetně kuchyňské linky není součástí dodávky. Developer si vyhrazuje právo na drobné úpravy. Případná změna dispozice nebo materiálů podléhá splnění obecně závazných stavebních a právních předpisů.

WWW.JESENIOVA93.CZ

PSN