

BYTOVÁ JEDNOTKA Č.17

JESENIOVA 93

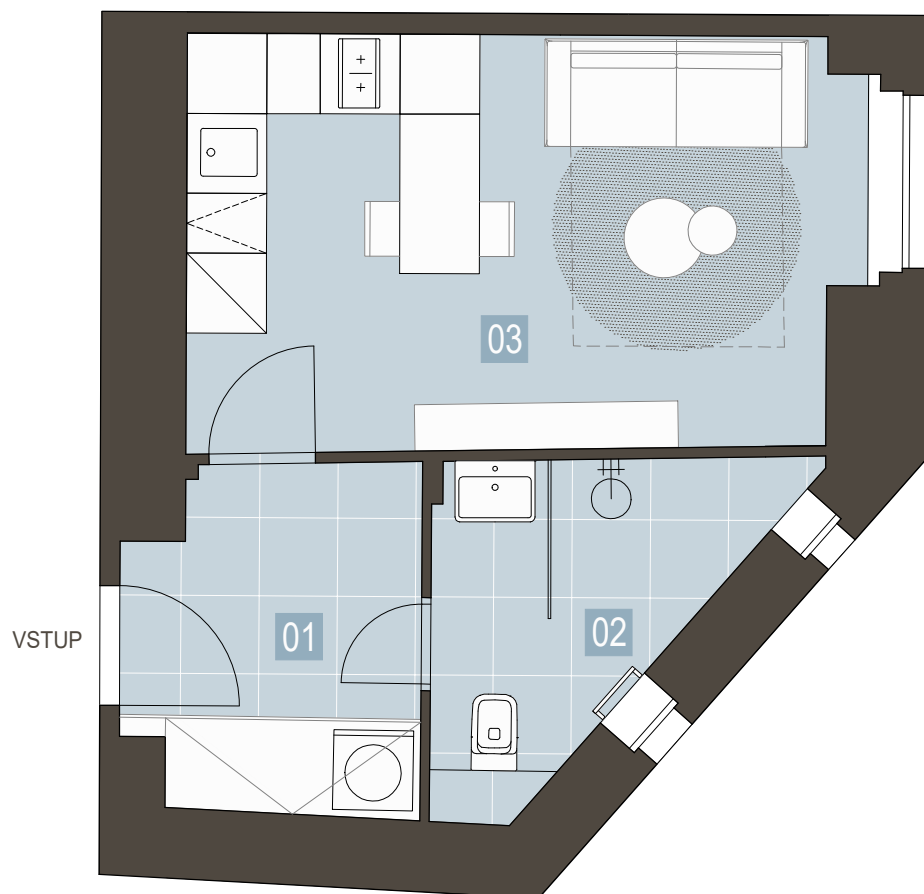
1+kk 1.NP 28.2 m²

ZÁKLADNÍ INFORMACE

ID nemovitosti	JSN17
Vlastnictví	osobní
Dispozice	1+kk
Podlaží	1.NP
Orientace	východ
Stav při předání	stávající
Parkovací stání	ne

VÝMĚRY

01 Zádveří	5.2m ²
02 Koupelna s toaletou	4.3m ²
03 Obývací pokoj s kuch.koutem	16.2m ²
Svislé konstrukce	0.8m ²
Podlahová plocha bytu	26.5m²
Sklepní kóje	1.7m ²
Celková plocha bytu	28.2m²



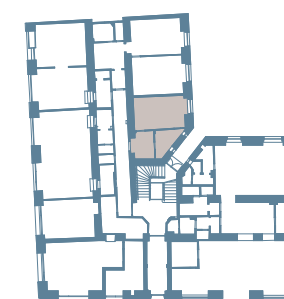
PŮDORYS



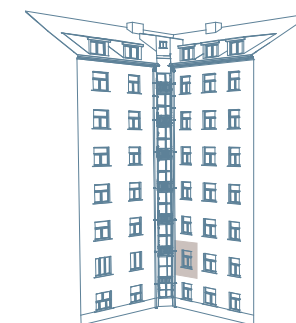
Dispozice mohou vizualizovat možný budoucí stav. Vyobrazené vybavení včetně kuchyňské linky není součástí dodávky.



Poznámka: Podlahová plocha jednotky je vypočtena dle vyhlášky č. 366/2013 Sb. v platném znění. Plochy jednotlivých místností jsou pouze orientační. Dispozice mohou vizualizovat možný budoucí stav, přesné parametry jsou specifikovány v příslušné smluvní dokumentaci. Vyobrazené vybavení včetně kuchyňské linky není součástí dodávky. Developer si vyhrazuje právo na drobné úpravy. Případná změna dispozice nebo materiálů podléhá splnění obecně závazných stavebních a právních předpisů.



PŮDORYSNÉ UMÍSTĚNÍ



PODLAŽÍ

WWW.JESENIOVA93.CZ

