

# BYTOVÁ JEDNOTKA Č.16

## JESENIOVA 93

2+kk 1.NP 57.1 m<sup>2</sup>

### ZÁKLADNÍ INFORMACE

ID nemovitosti	JSN16
Vlastnictví	osobní
Dispozice	2+kk
Podlaží	1.NP
Orientace	východ
Stav při předání	stávající
Parkovací stání	ne

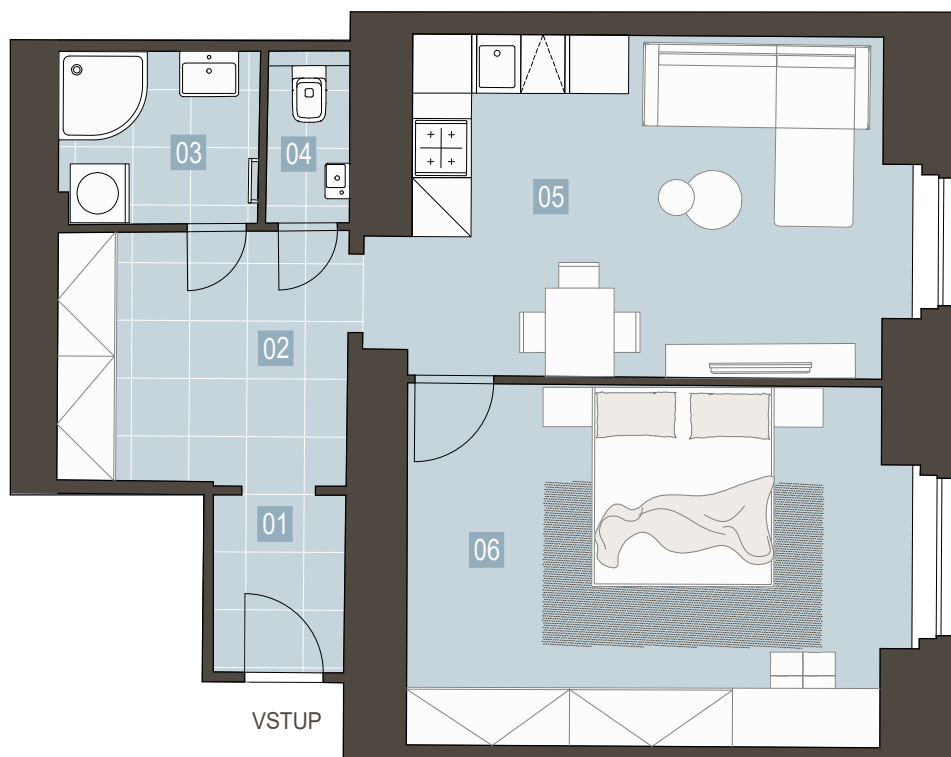
### VÝMĚRY

01 Zádveř	2.5m <sup>2</sup>
02 Chodba	7.7m <sup>2</sup>
03 Koupelna	3.6m <sup>2</sup>
04 Toaleta	1.5m <sup>2</sup>
05 Obývací pokoj s kuch. koutem	17.8m <sup>2</sup>
06 Ložnice	18.3m <sup>2</sup>
Svislé konstrukce	4.0m <sup>2</sup>

**Podlahová plocha bytu** 55.4m<sup>2</sup>

Sklepní kóje 1.7m<sup>2</sup>

**Celková plocha bytu** 57.1m<sup>2</sup>



PŮDORYS



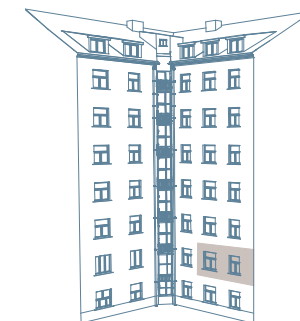
Dispozice mohou vizualizovat možný budoucí stav. Vyobrazené vybavení včetně kuchyňské linky není součástí dodávky.



Poznámka: Podlahová plocha jednotky je vypočtena dle vyhlášky č. 366/2013 Sb. v platném znění. Plochy jednotlivých místností jsou pouze orientační. Dispozice mohou vizualizovat možný budoucí stav, přesné parametry jsou specifikovány v příslušné smluvní dokumentaci. Vyobrazené vybavení včetně kuchyňské linky není součástí dodávky. Developer si vyhrazuje právo na drobné úpravy. Případná změna dispozice nebo materiálů podléhá splnění obecně závazných stavebních a právních předpisů.



PŮDORYSNÉ UMÍSTĚNÍ



PODLAŽÍ

WWW.JESENIOVA93.CZ

