

# NEBYTOVÁ JEDNOTKA Č.12

## JESENIOVA 93

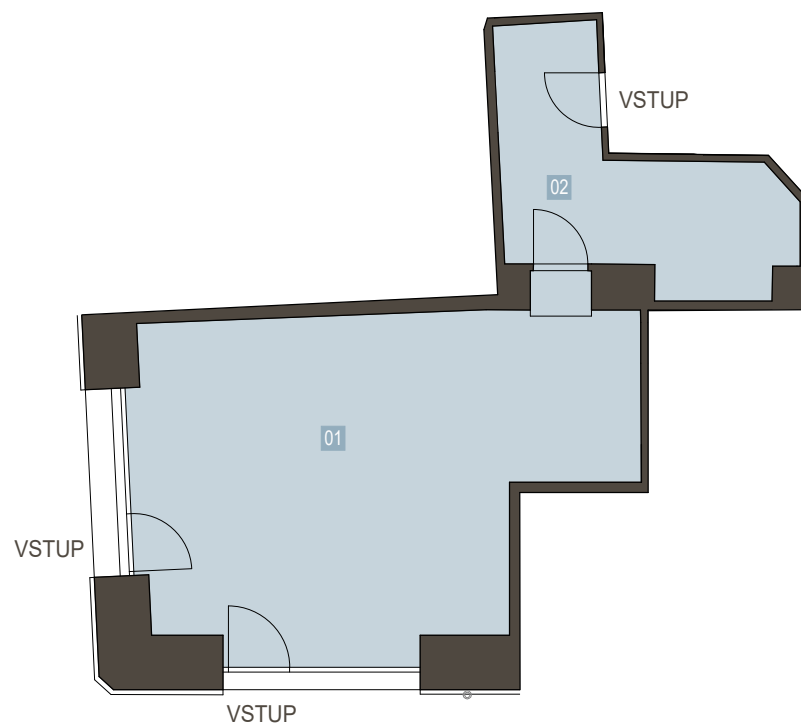
**1+1**      **1.NP**      **44.4 m<sup>2</sup>**

### ZÁKLADNÍ INFORMACE

ID nemovitosti	JSN12
Vlastnictví	osobní
Dispozice	1+1
Podlaží	1.NP
Orientace	jih/západ
Stav při předání	stávající
Parkovací stání	ne

### VÝMĚRY

01 Obchodní plocha	31.8m <sup>2</sup>
02 Zázemí	10.5m <sup>2</sup>
Svislé konstrukce	2.1m <sup>2</sup>
<b>Podlahová plocha</b>	<b>44.4m<sup>2</sup></b>
<b>Celková plocha</b>	<b>44.4m<sup>2</sup></b>



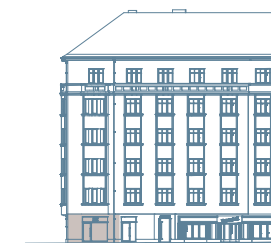
PŮDORYS



Poznámka: Podlahová plocha jednotky je vypočtena dle vyhlášky č. 366/2013 Sb. v platném znění. Plochy jednotlivých místností jsou pouze orientační. Dispozice mohou vizualizovat možný budoucí stav, přesné parametry jsou specifikovány v příslušné smluvní dokumentaci. Vyobrazené vybavení nemusí být součástí dodávky. Developer si vyhrazuje právo na drobné úpravy. Případná změna dispozice nebo materiálů podléhá splnění obecně závazných stavebních a právních předpisů.



PŮDORYSNÉ UMÍSTĚNÍ



PODLAŽÍ

[WWW.JESENIOVA93.CZ](http://WWW.JESENIOVA93.CZ)

