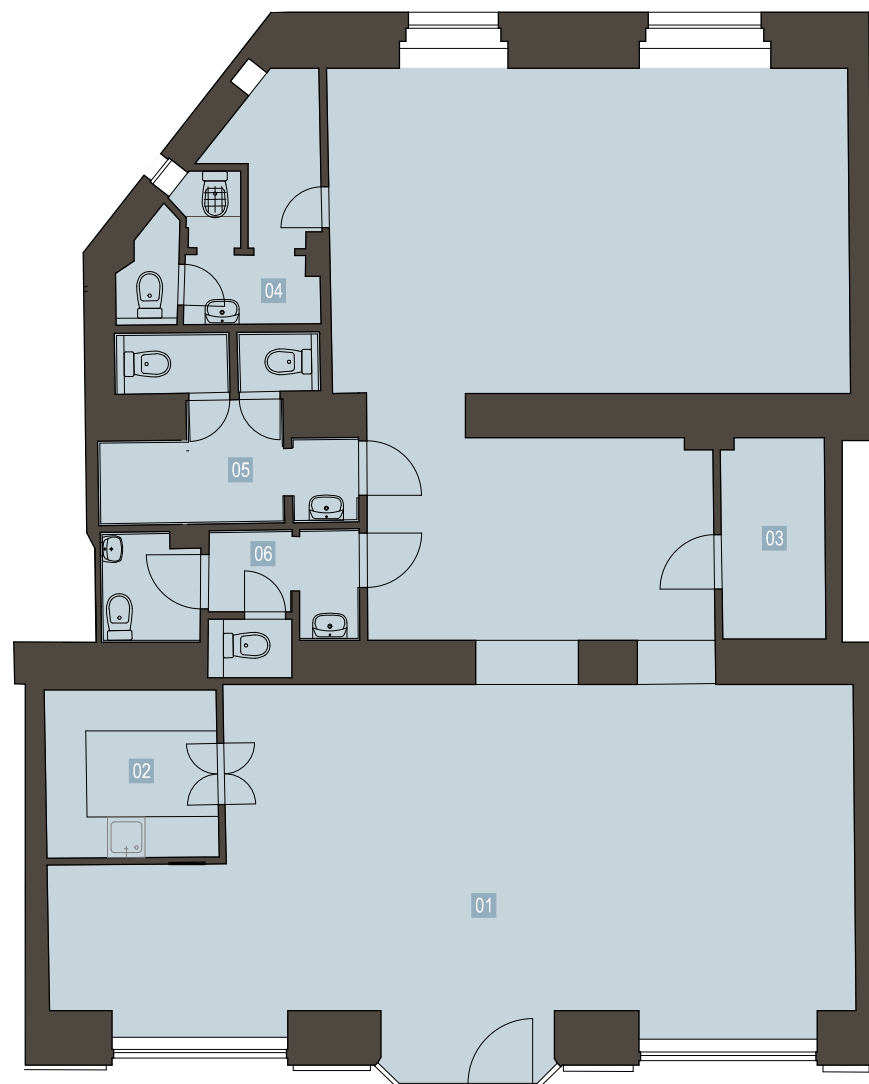


NEBYTOVÁ JEDNOTKA Č.11

JESENIOVA 93

1.NP 159.3 m²



VSTUP

PŮDORYS



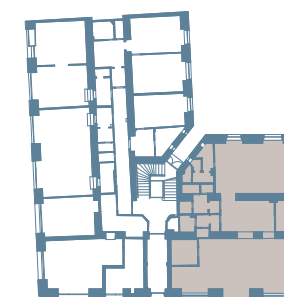
ZÁKLADNÍ INFORMACE

ID nemovitosti	JSN11
Vlastnictví	osobní
Dispozice	-
Podlaží	1.NP
Orientace	jih/sever
Stav při předání	stávající
Parkovací stání	ne

VÝMĚRY

01 Restaurace a bar	110.0m ²
02 Kuchyň	6.2m ²
03 Komora	4.5m ²
04 Sklad, zázemí zaměstnanců a úklid	7.3m ²
05 Toalety muži	7.5m ²
06 Toalety ženy	6.0m ²
Svislé konstrukce	17.8m ²

Podlahová plocha	159.3m²
Celková plocha	159.3m²



PŮDORYSNÉ UMÍSTĚNÍ



PODLAŽÍ

WWW.JESENIOVA93.CZ



Poznámka: Podlahová plocha jednotky je vypočtena dle vyhlášky č. 366/2013 Sb. v platném znění. Plochy jednotlivých místností jsou pouze orientační. Dispozice mohou vizualizovat možný budoucí stav, přesné parametry jsou specifikovány v příslušné smluvní dokumentaci. Vyobrazené vybavení nemusí být součástí dodávky. Developer si vyhrazuje právo na drobné úpravy. Případná změna dispozice nebo materiálů podléhá splnění obecně závazných stavebních a právních předpisů.