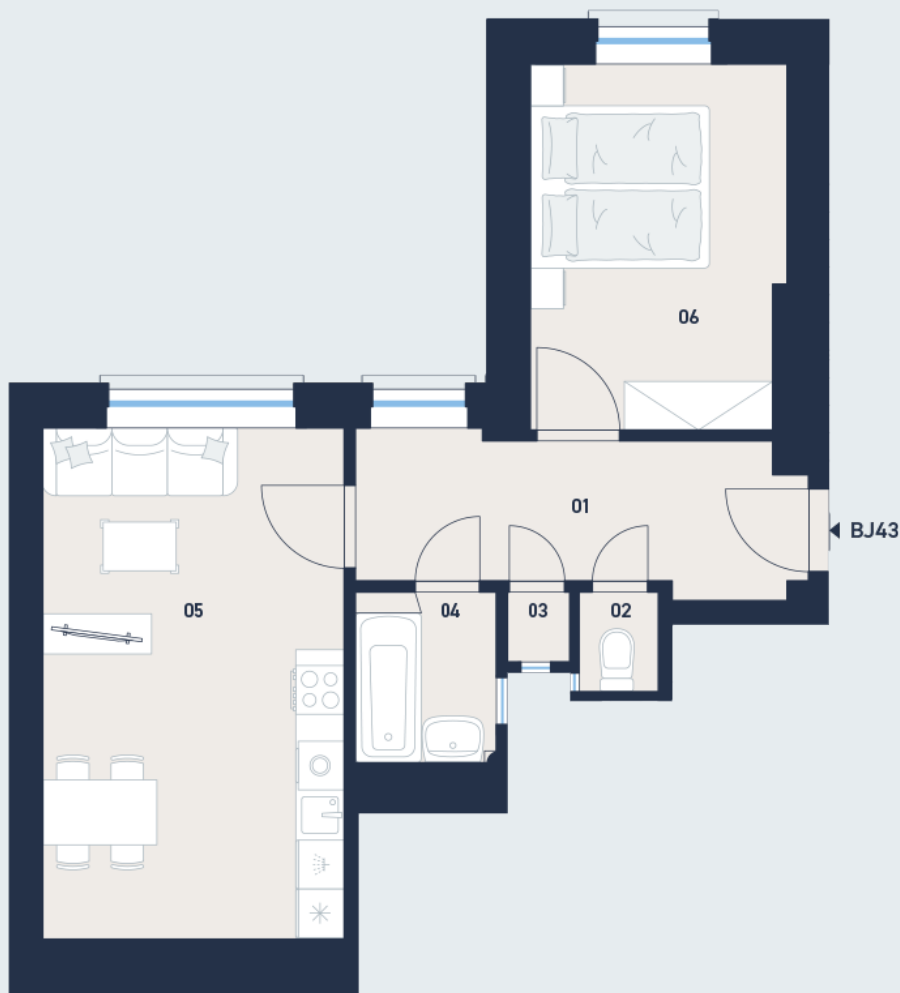


### Půdorys



### Situace v budově



### Situace na podlaží



### Základní informace

ID nemovitosti	MYS43
Dispozice	2+kk
Podlaží	4
Orientace	S
Stav při předání	K rekonstrukci

### Výměry

01	Chodba	7,8 m <sup>2</sup>
02	Wc	0,9 m <sup>2</sup>
03	Komora	0,5 m <sup>2</sup>
04	Koupelna	2,7 m <sup>2</sup>
05	Pokoj + kk	18,1 m <sup>2</sup>
06	Pokoj	10,8 m <sup>2</sup>
Svislé konstrukce		2,6 m <sup>2</sup>
Podlahová plocha		43,4 m <sup>2</sup>
Sklepní kóje		6,7 m <sup>2</sup>
Celková plocha		50,1 m <sup>2</sup>



Poznámka: Podlahová plocha jednotky jest vypočtena dle vyhlášky č. 366/2013 Sb., v platném znění. Plochy jednotlivých místností jsou pouze orientační. Vyobrazená zařízení v plánech jsou součástí dodávky. Přesné parametry jsou specifikovány v příslušné smluvní dokumentaci. Developer si vyhrazuje právo na drobné úpravy. Případná změna dispozice nebo materiálů podléhá splnění obecně závazných stavebních a právních předpisů.