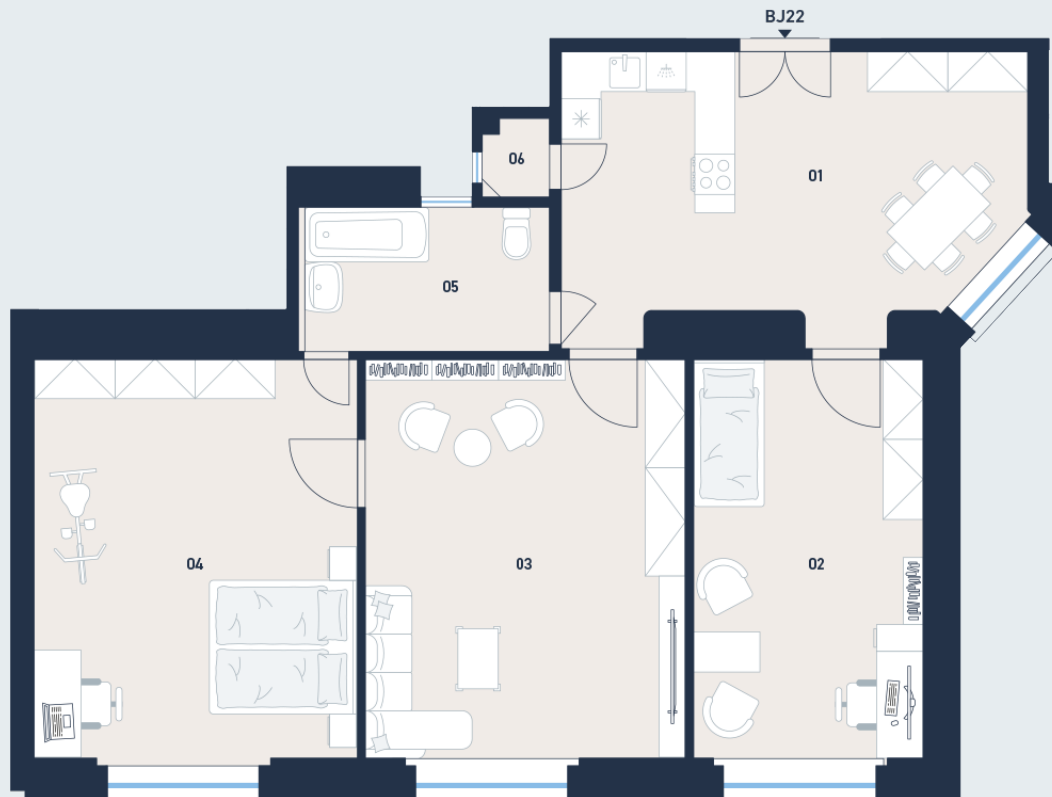
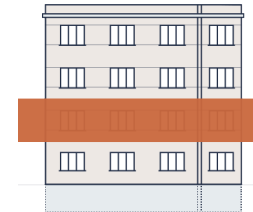


## Půdorys



## Situace v budově



## Situace na podlaží



## Základní informace

ID nemovitosti	MYS22
Dispozice	3+1
Podlaží	2
Orientace	J
Stav při předání	K rekonstrukci

## Výměry

01	Kuchyně	21,4 m <sup>2</sup>
02	Pokoj	16,1 m <sup>2</sup>
03	Pokoj	22,4 m <sup>2</sup>
04	Pokoj	22,6 m <sup>2</sup>
05	Koupelna + wc	5,8 m <sup>2</sup>
06	Komora	0,8 m <sup>2</sup>
Svislé konstrukce		6,3 m <sup>2</sup>
Podlahová plocha		95,4 m <sup>2</sup>
Sklepní kóje		7,5 m <sup>2</sup>
Celková plocha		102,9 m <sup>2</sup>



Poznámka: Podlahová plocha jednotky jest vypočtena dle vyhlášky č. 366/2013 Sb., v platném znění. Plochy jednotlivých místností jsou pouze orientační. Vyobrazená zařízení v plánech jsou součástí dodávky. Přesné parametry jsou specifikovány v příslušné smluvní dokumentaci. Developer si vyhrazuje právo na drobné úpravy. Případná změna dispozice nebo materiálů podléhá splnění obecně závazných stavebních a právních předpisů.