

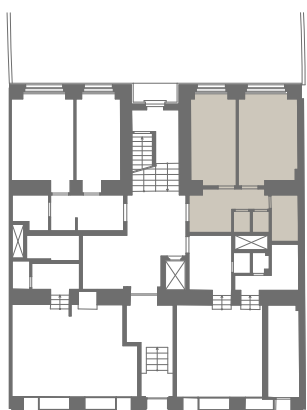
**1.NP**    **2+KK**    **45.6m<sup>2</sup>**

**ZÁKLADNÍ INFORMACE**

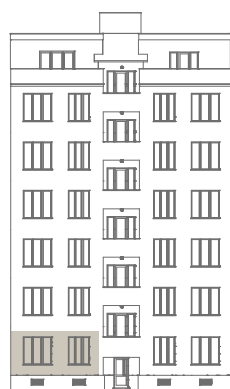
ID nemovitosti	VIN11
Vlastnictví	osobní
Orientace	jih
Stav při předání	po rekonstrukci, vybavená
Parkovací stání	ne

**VÝMĚRY**

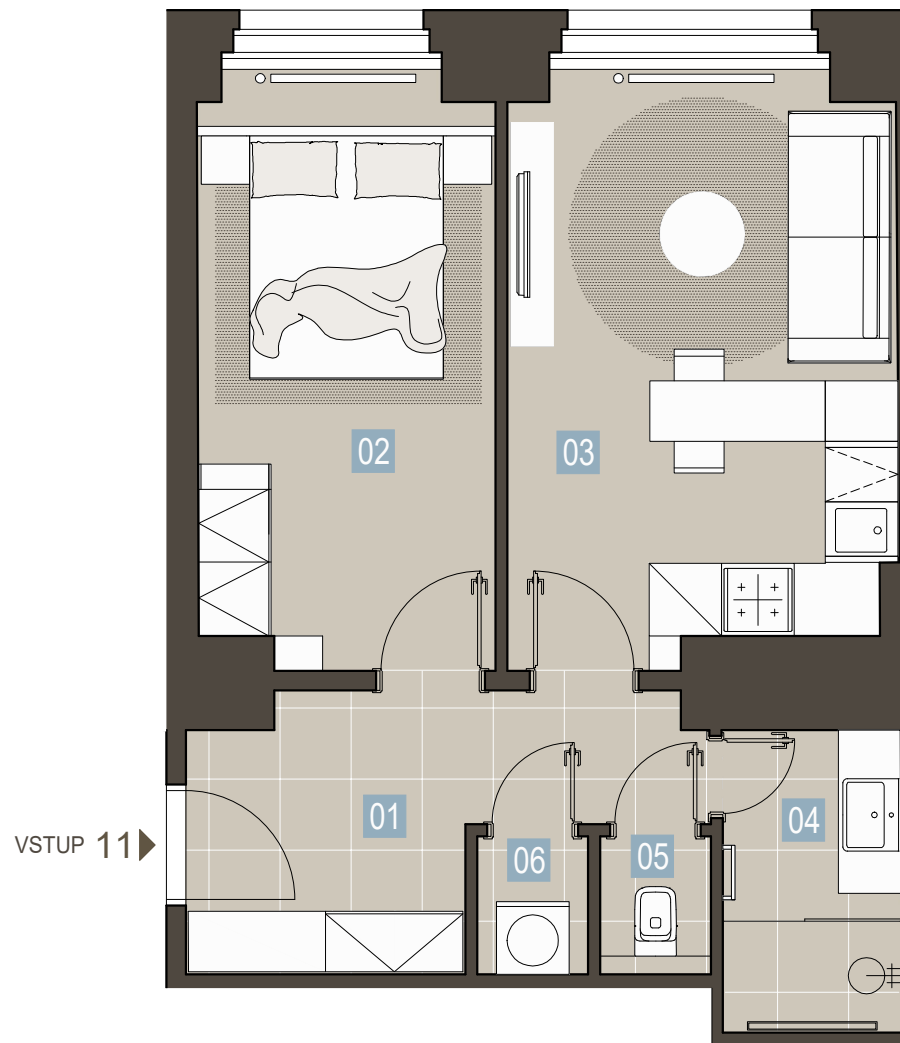
01 Zádveří	7.7m <sup>2</sup>
02 Ložnice	11.9m <sup>2</sup>
03 Obývací pokoj s kuch.koutem	15.2m <sup>2</sup>
04 Koupelna	3.5m <sup>2</sup>
05 Toaleta	1.1m <sup>2</sup>
06 Komora	1.1m <sup>2</sup>
Svislé konstrukce	3.3m <sup>2</sup>
<b>Podlahová plocha</b>	<b>43.8m<sup>2</sup></b>
Sklepní kóje	1.8m <sup>2</sup>
<b>Celková plocha</b>	<b>45.6m<sup>2</sup></b>



PŮDORYSNÉ UMÍSTĚNÍ



PODLAŽÍ



PŮDORYS



Poznámka: Podlahová plocha jednotky je vypočtena dle vyhlášky č. 366/2013 Sb. , v platném znění. Plochy jednotlivých místností jsou pouze orientační. Dispozice mohou vizualizovat možný budoucí stav, přesné parametry jsou specifikovány v příslušné smluvní dokumentaci. Vybavení nemusí být součástí dodávky. Developer si vyhrazuje právo na drobné úpravy. Případná změna dispozice nebo materiálů podléhá splnění obecně závazných stavebních a právních předpisů.