



BYDLENÍ
HANUSOVA

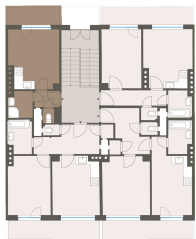
WWW.BYDLENIHANUSOVA.CZ

Bytová jednotka č.44

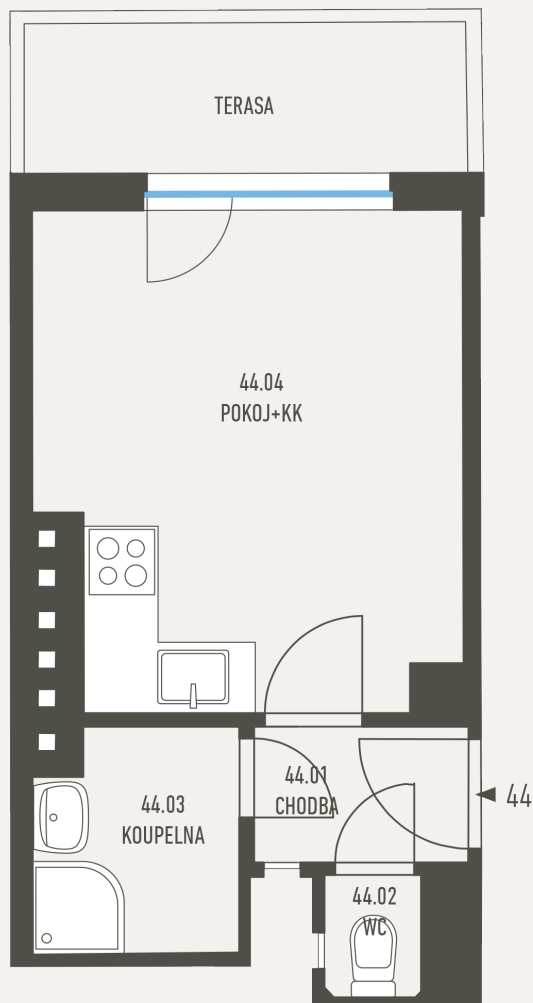
POZICE V RÁMCI BUDOVY



POZICE V RÁMCI PODLAŽÍ



PŮDORYS JEDNOTKY



ZÁKLADNÍ INFORMACE

ID nemovitosti	HAN44
Vlastnictví	osobní
Dispozice	1+kk
Podlaží	4
Orientace	S
Stav při předání	K rekonstrukci

VÝMĚRY

44.01 Chodba	2 m ²
44.02 Wc	0,8 m ²
44.03 Koupelna	3 m ²
44.04 Pокoj+kk	13,9 m ²
Svislé konstrukce	0,8 m ²
Podlahová plocha	20,5 m²
Terasa	4,6 m ²
Sklepní kóje	2 m ²
Celková plocha	27,1 m²

Poznámka: Podlahová plocha jednotky je vypočtena dle vyhlášky č. 366/2013 Sb., v platném znění. Plochy jednotlivých místností jsou pouze orientační. Dispozice mohou vizualizovat možný budoucí stav, přesné parametry jsou specifikovány v příslušné smluvní dokumentaci. Vyobrazené vybavení nemusí být součástí dodávky. Developer si vyhrazuje právo na drobné úpravy. Případná změna dispozice nebo materiálů podléhá splnění obecně závazných stavebních a právních předpisů.

