

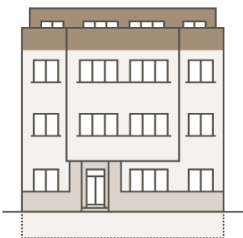


BYDLENÍ HANUSOVA

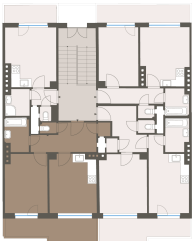
WWW.BYDLENIHANUSOVA.CZ

Bytová jednotka č.43

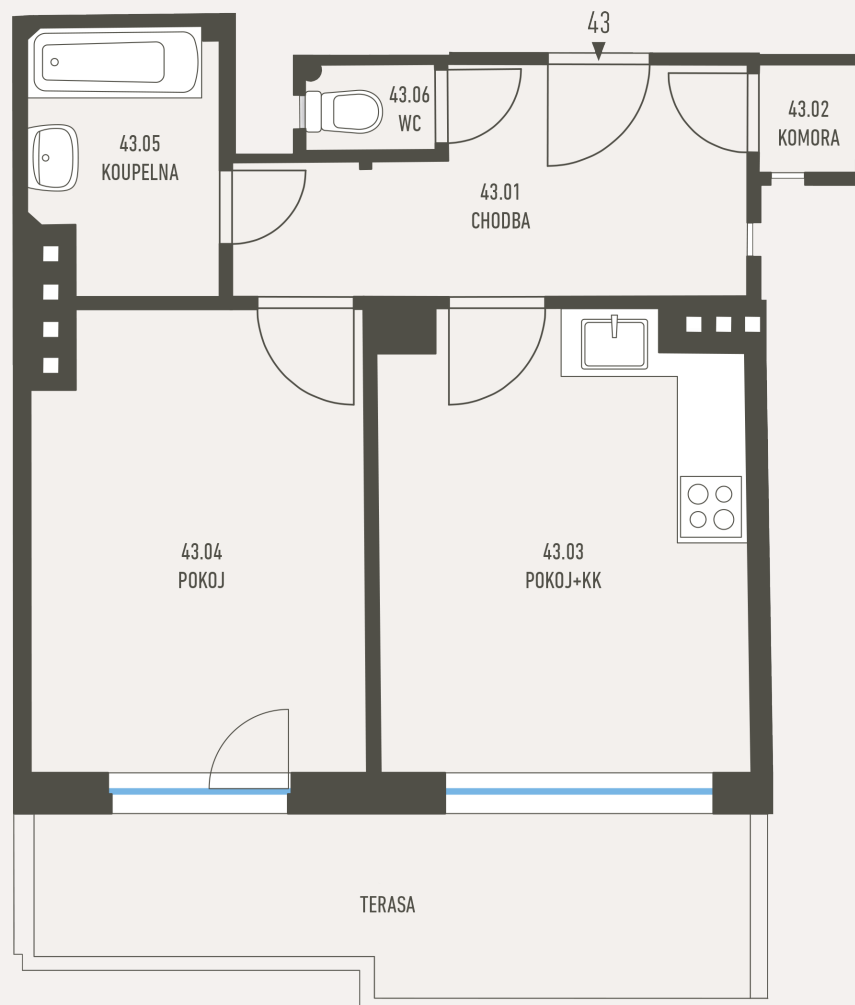
POZICE V RÁMCI BUDOVY



POZICE V RÁMCI PODLAŽÍ



PŮDORYS JEDNOTKY



ZÁKLADNÍ INFORMACE

ID nemovitosti	HAN43
Vlastnictví	osobní
Dispozice	2+kk
Podlaží	4
Orientace	J
Stav při předání	K rekonstrukci

VÝMĚRY

43.01 Chodba	7,8 m ²
43.02 Komora	0,8 m ²
43.03 Pокoj+kk	13 m ²
43.04 Pокoj	12 m ²
43.05 Koupelna	3,8 m ²
43.06 Wc	0,9 m ²
Svislé konstrukce	1,8 m ²
Podlahová plocha	40,1 m²
Terasa	9,3 m ²
Sklepní kóje	2,7 m ²
Celková plocha	52,1 m²

Poznámka: Podlahová plocha jednotky je vypočtena dle vyhlášky č. 366/2013 Sb., v platném znění. Plochy jednotlivých místností jsou pouze orientační. Dispozice mohou vizualizovat možný budoucí stav, přesné parametry jsou specifikovány v příslušné smluvní dokumentaci. Vyobrazené vybavení nemusí být součástí dodávky. Developer si vyhrazuje právo na drobné úpravy. Případná změna dispozice nebo materiálů podléhá splnění obecně závazných stavebních a právních předpisů.

