



BYDLENÍ
HANUSOVA

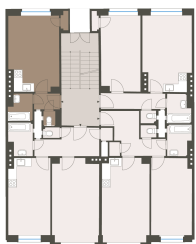
WWW.BYDLENIHANUSOVA.CZ

Bytová jednotka č.34

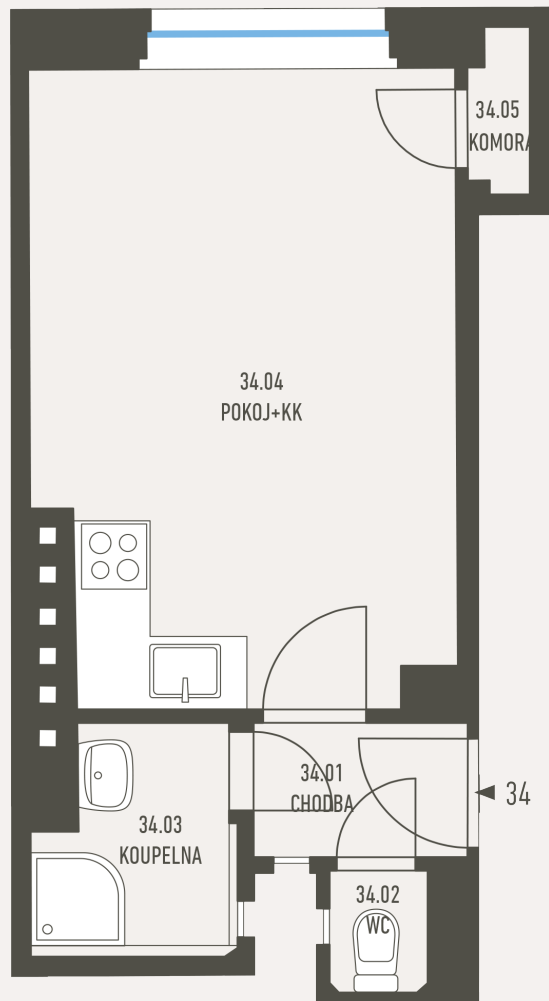
POZICE V RÁMCI BUDOVY



POZICE V RÁMCI PODLAŽÍ



PŮDORYS JEDNOTKY



ZÁKLADNÍ INFORMACE

ID nemovitosti	HAN34
Vlastnictví	osobní
Dispozice	1+kk
Podlaží	3
Orientace	S
Stav při předání	K rekonstrukci

VÝMĚRY

34.01 Chodba	2 m ²
34.02 Wc	0,8 m ²
34.03 Koupelna	2,7 m ²
34.04 Pokož+kk	17,9 m ²
34.05 Komora	0,6 m ²
Svislé konstrukce	1,6 m ²
Podlahová plocha	25,6 m²
Sklepní kóje	2 m ²
Celková plocha	27,6 m²

by **PSN**

Poznámka: Podlahová plocha jednotky je vypočtena dle vyhlášky č. 366/2013 Sb., v platném znění. Plochy jednotlivých místností jsou pouze orientační. Dispozice mohou vizualizovat možný budoucí stav, přesné parametry jsou specifikovány v příslušné smluvní dokumentaci. Vyobrazené vybavení nemusí být součástí dodávky. Developer si vyhrazuje právo na drobné úpravy. Případná změna dispozice nebo materiálů podléhá splnění obecně závazných stavebních a právních předpisů.

