



BYDLENÍ
HANUSOVA

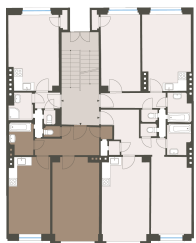
WWW.BYDLENIHANUSOVA.CZ

Bytová jednotka č.33

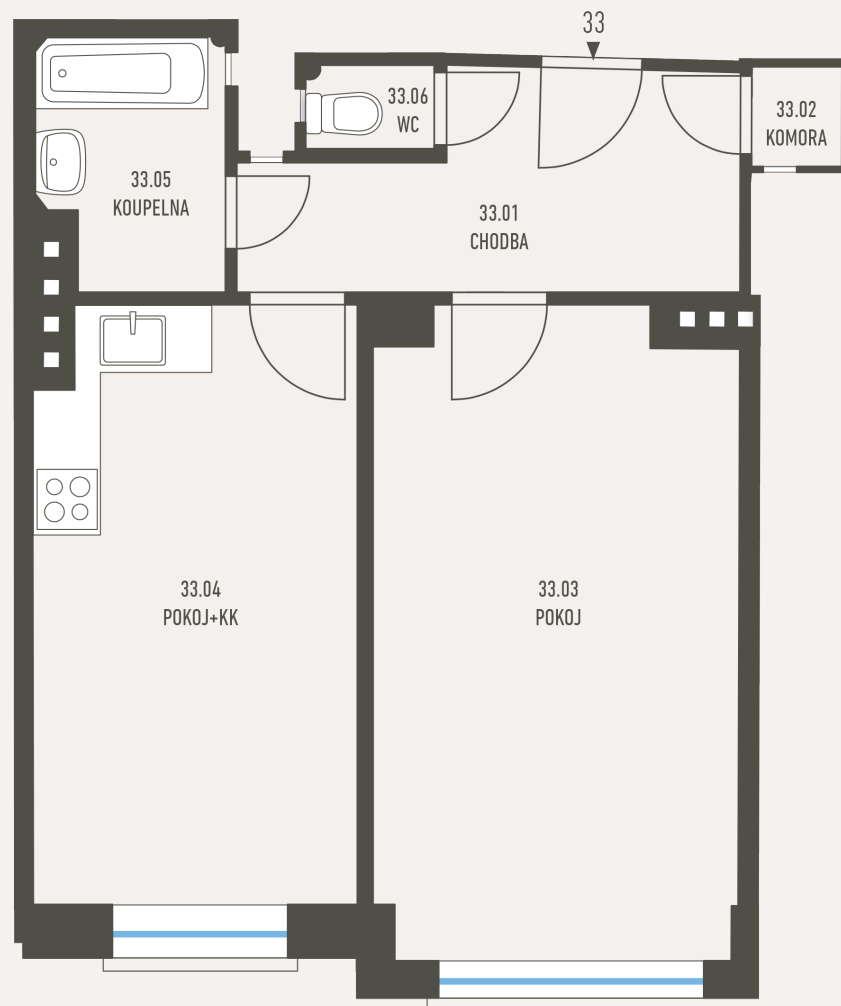
POZICE V RÁMCI BUDOVY



POZICE V RÁMCI PODLAŽÍ



PŮDORYS JEDNOTKY



ZÁKLADNÍ INFORMACE

ID nemovitosti	HAN33
Vlastnictví	osobní
Dispozice	2+kk
Podlaží	3
Orientace	J
Stav při předání	K rekonstrukci

VÝMĚRY

33.01 Chodba	7,4 m ²
33.02 Komora	0,7 m ²
33.03 Pokoj	18,6 m ²
33.04 Pokoj+kk	15,3 m ²
33.05 Koupelna	3,6 m ²
33.06 Wc	0,8 m ²
Svislé konstrukce	2,7 m ²
Podlahová plocha	49,1 m²
Sklepní kóje	2 m ²
Celková plocha	51,1 m²

Poznámka: Podlahová plocha jednotky je vypočtena dle vyhlášky č. 366/2013 Sb., v platném znění. Plochy jednotlivých místností jsou pouze orientační. Dispozice mohou vizualizovat možný budoucí stav, přesné parametry jsou specifikovány v příslušné smluvní dokumentaci. Vyobrazené vybavení nemusí být součástí dodávky. Developer si vyhrazuje právo na drobné úpravy. Případná změna dispozice nebo materiálů podléhá splnění obecně závazných stavebních a právních předpisů.

