



BYDLENÍ
HANUSOVA

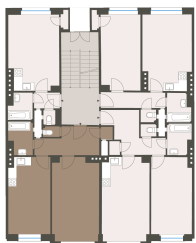
WWW.BYDLENIHANUSOVA.CZ

Bytová jednotka č.23

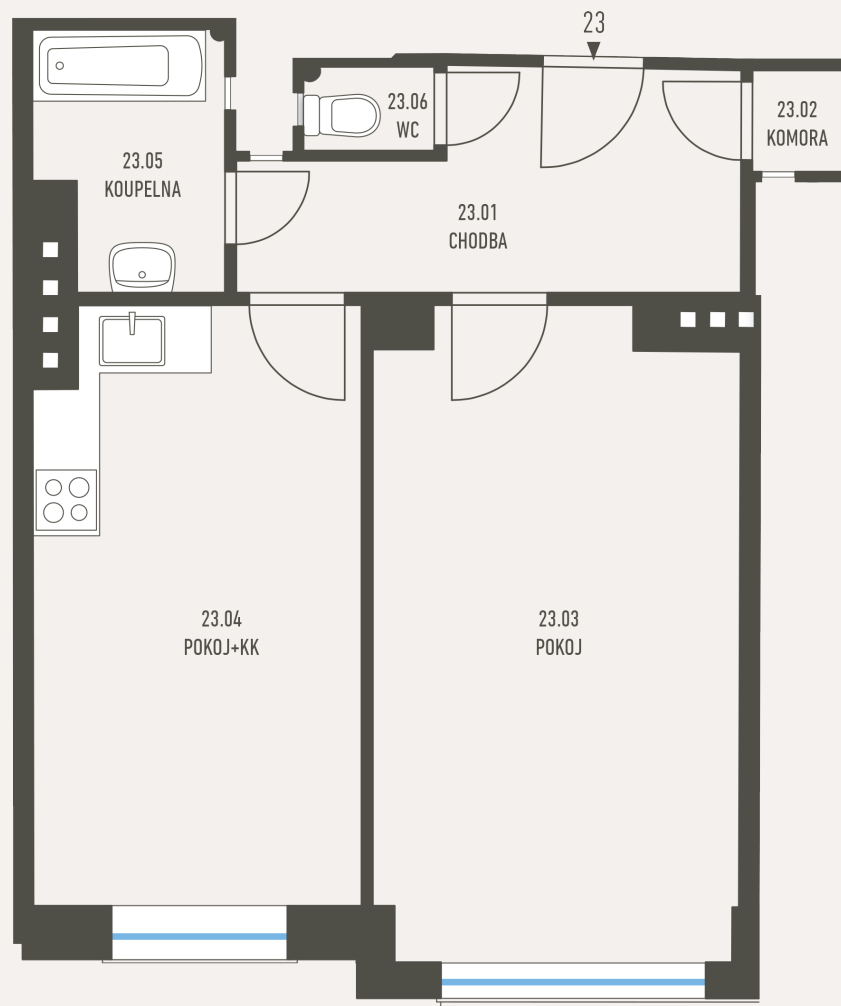
POZICE V RÁMCI BUDOVY



POZICE V RÁMCI PODLAŽÍ



PŮDORYS JEDNOTKY



ZÁKLADNÍ INFORMACE

ID nemovitosti	HAN23
Vlastnictví	osobní
Dispozice	2+kk
Podlaží	2
Orientace	J
Stav při předání	K rekonstrukci

VÝMĚRY

23.01 Chodba	7,5 m ²
23.02 Komora	0,8 m ²
23.03 Pokož	18,5 m ²
23.04 Pokož+kk	15,4 m ²
23.05 Koupelna	3,6 m ²
23.06 Wc	0,9 m ²
Svislé konstrukce	2,3 m ²
Podlahová plocha	49 m²
Sklepní kóje	2 m ²
Celková plocha	51 m²

Poznámka: Podlahová plocha jednotky je vypočtena dle vyhlášky č. 366/2013 Sb., v platném znění. Plochy jednotlivých místností jsou pouze orientační. Dispozice mohou vizualizovat možný budoucí stav, přesné parametry jsou specifikovány v příslušné smluvní dokumentaci. Vyobrazené vybavení nemusí být součástí dodávky. Developer si vyhrazuje právo na drobné úpravy. Případná změna dispozice nebo materiálů podléhá splnění obecně závazných stavebních a právních předpisů.

