



BYDLENÍ
HANUSOVA

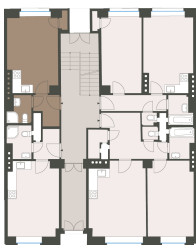
WWW.BYDLENIHANUSOVA.CZ

Bytová jednotka č.14

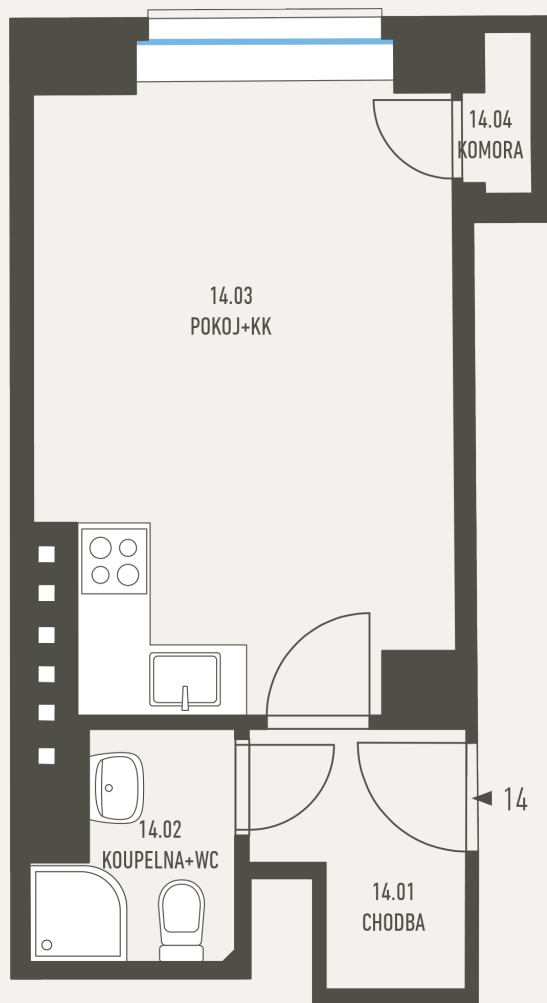
POZICE V RÁMCI BUDOVY



POZICE V RÁMCI PODLAŽÍ



PŮDORYS JEDNOTKY



ZÁKLADNÍ INFORMACE

ID nemovitosti	HAN14
Vlastnictví	osobní
Dispozice	1+kk
Podlaží	1
Orientace	S
Stav při předání	K rekonstrukci

VÝMĚRY

14.01 Chodba	3,2 m ²
14.02 Koupelna + wc	3,2 m ²
14.03 Pokož+kk	17,3 m ²
14.04 Komora	0,7 m ²
Svislé konstrukce	1,2 m ²
Podlahová plocha	25,6 m²
Sklepní kóje	2 m ²
Celková plocha	27,6 m²

