



BYDLENÍ  
**HANUSOVA**

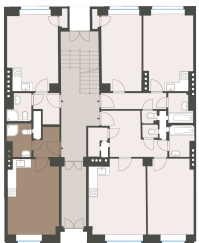
WWW.BYDLENIHANUSOVA.CZ

## Квартира №13

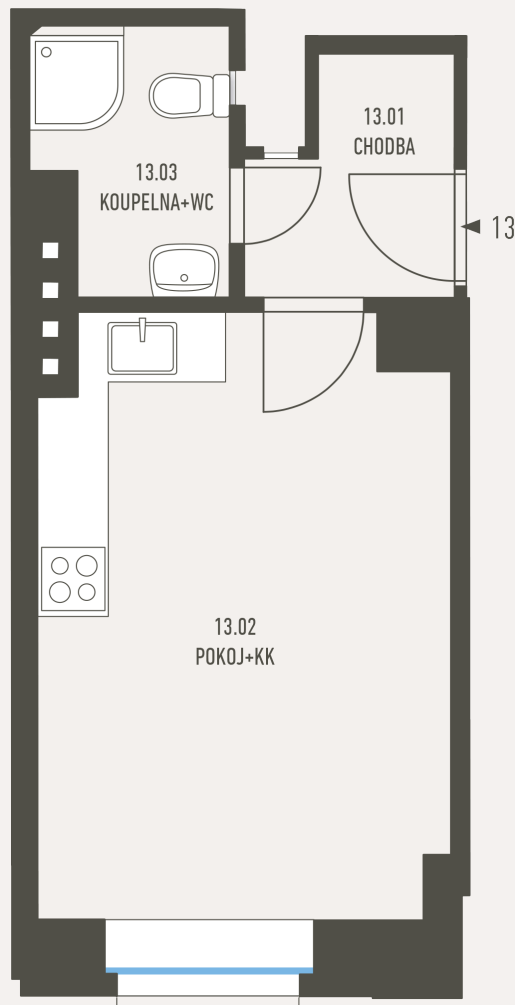
### ПОЛОЖЕНИЕ В ЗДАНИИ



### ПОЛОЖЕНИЕ В ЭТАЖАХ



### ПЛАНИРОВКА ОБЪЕКТА



### ОСНОВНАЯ ИНФОРМАЦИЯ

|                        |             |
|------------------------|-------------|
| ID недвижимости        | HAN13       |
| Собственность          | частная     |
| Планировка             | 1+kk        |
| Этаж                   | 1           |
| Ориентировка           |             |
| Состояние при передаче | Для ремонта |

### АКРЕДЖ

|                      |                           |
|----------------------|---------------------------|
| 13.01                | 3,1 m <sup>2</sup>        |
| 13.02                | 17,4 m <sup>2</sup>       |
| 13.03                | 3,4 m <sup>2</sup>        |
|                      | 0,5 m <sup>2</sup>        |
| <b>Площадь пола</b>  | <b>24,4 m<sup>2</sup></b> |
| Подвальные ячейки    | 2 m <sup>2</sup>          |
| <b>Общая площадь</b> | <b>26,4 m<sup>2</sup></b> |

Примечание. Площадь пола квартиры рассчитана в соответствии с Постановлением № 366 / Сб. зак. актов 2013 г., в действующей редакции. Площади отдельных комнат являются ориентировочными. Планировка служит для визуализации возможного будущего состояния, точные параметры указаны в соответствующей договорной документации. Представленное оснащение может не входить в комплект поставки. Девелопер оставляет за собой право на внесение незначительных корректив. Любые изменения в планировке или материалах регулируются общеобязательными строительными и правовыми нормами.

