



BYDLENÍ
HANUSOVA

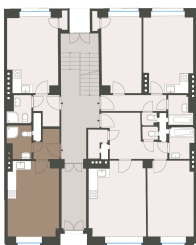
WWW.BYDLENIHANUSOVA.CZ

Bytová jednotka č.13

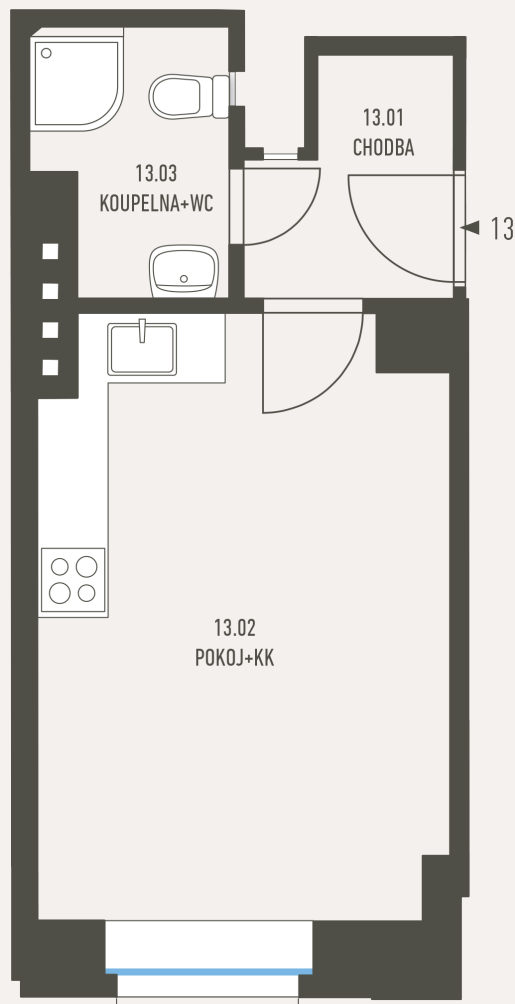
POZICE V RÁMCI BUDOVY



POZICE V RÁMCI PODLAŽÍ



PŮDORYS JEDNOTKY



ZÁKLADNÍ INFORMACE

ID nemovitosti	HAN13
Vlastnictví	osobní
Dispozice	1+kk
Podlaží	1
Orientace	J
Stav při předání	K rekonstrukci

VÝMĚRY

13.01 Chodba	3,1 m ²
13.02 Pокoj+kk	17,4 m ²
13.03 Koupelna + wc	3,4 m ²
Svislé konstrukce	0,5 m ²
Podlahová plocha	24,4 m²
Sklepní kóje	2 m ²
Celková plocha	26,4 m²

Poznámka: Podlahová plocha jednotky je vypočtena dle vyhlášky č. 366/2013 Sb., v platném znění. Plochy jednotlivých místností jsou pouze orientační. Dispozice mohou vizualizovat možný budoucí stav, přesné parametry jsou specifikovány v příslušné smluvní dokumentaci. Vyobrazené vybavení nemusí být součástí dodávky. Developer si vyhrazuje právo na drobné úpravy. Případná změna dispozice nebo materiálů podléhá splnění obecně závazných stavebních a právních předpisů.

