

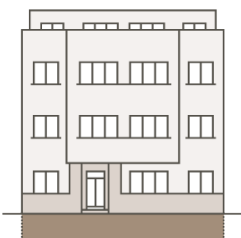


## BYDLENÍ HANUSOVA

WWW.BYDLENIHANUSOVA.CZ

### Rozes. nebytová jednotka s předzahrádkou č.1

#### POZICE V RÁMCI BUDOVY



#### POZICE V RÁMCI PODLAŽÍ



by **PSN**

#### PŮDORYS JEDNOTKY



#### ZÁKLADNÍ INFORMACE

ID nemovitosti	HAN01
Vlastnictví	osobní
Dispozice	2+kk
Podlaží	-1
Orientace	S
Výtah	Ne
Stav při předání	Původní - k rekonstrukci

#### VÝMĚRY

1.01 Předsíň	6,8 m <sup>2</sup>
1.02 Ložnice	13,8 m <sup>2</sup>
1.03 Pокoj+kk	16,6 m <sup>2</sup>
1.04 Komora	8,3 m <sup>2</sup>
1.05 Šatna	4,4 m <sup>2</sup>
1.06 Koupelna + wc	6,1 m <sup>2</sup>
Svislé konstrukce	5,1 m <sup>2</sup>
<b>Podlahová plocha</b>	<b>61,1 m<sup>2</sup></b>
Sklepní kóje	2 m <sup>2</sup>
Předzahrádka	20,2 m <sup>2</sup>
<b>Celková plocha</b>	<b>83,3 m<sup>2</sup></b>

Poznámka: Podlahová plocha jednotky je vypočtena dle vyhlášky č. 366/2013 Sb., v platném znění. Plochy jednotlivých místností jsou pouze orientační. Dispozice mohou vizualizovat možný budoucí stav, přesné parametry jsou specifikovány v příslušné smluvní dokumentaci. Vyobrazené vybavení nemusí být součástí dodávky. Developer si vyhrazuje právo na drobné úpravy. Případná změna dispozice nebo materiálů podléhá splnění obecně závazných stavebních a právních předpisů.

