

Rozestavěná  
bytová jednotka  
č.21

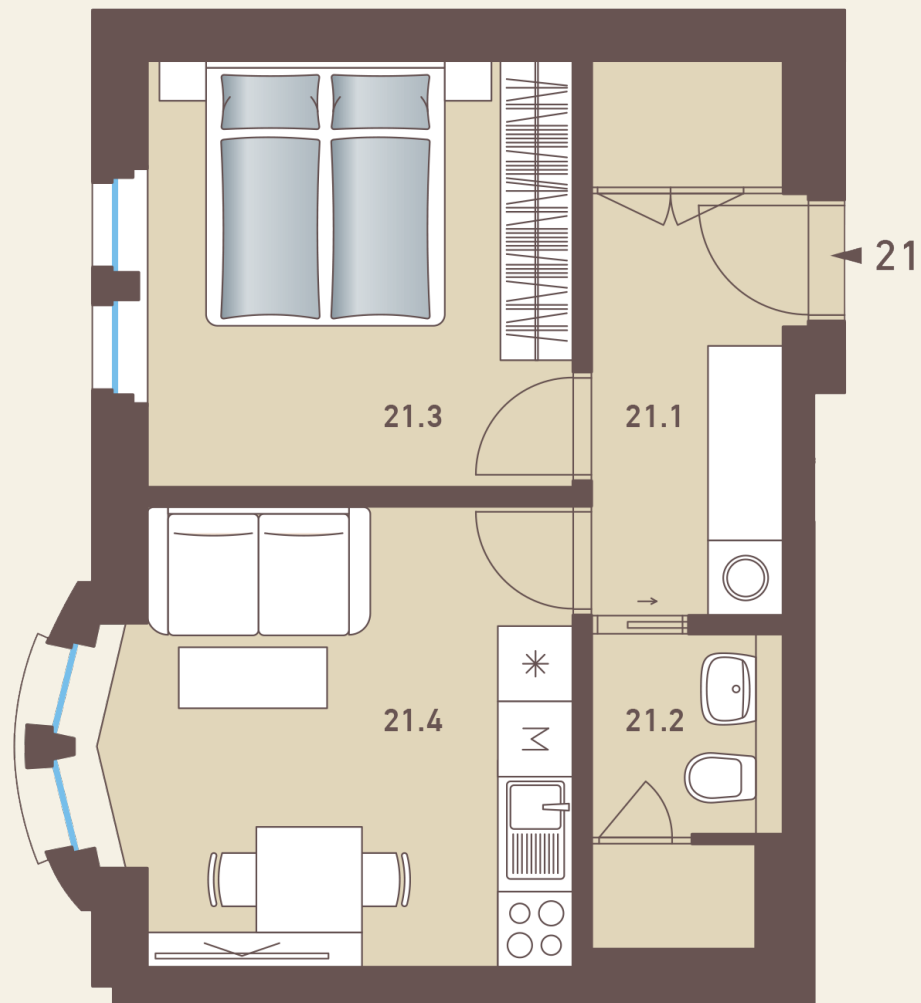
POZICE V RÁMCI BUDOVY



POZICE V RÁMCI PODLAŽÍ



PŮDORYS JEDNOTKY



ZÁKLADNÍ INFORMACE

ID nemovitosti	PET21
Vlastnictví	osobní
Dispozice	2+kk
Podlaží	2
Orientace	J
Stav při předání	SHELL&CORE

VÝMĚRY

21.1 Chodba	7,7 m <sup>2</sup>
21.2 Koupelna	3,9 m <sup>2</sup>
21.3 Ložnice	12,3 m <sup>2</sup>
21.4 Obývací pokoj	13,9 m <sup>2</sup>
<b>Podlahová plocha</b>	<b>39,9 m<sup>2</sup></b>
Sklepní kóje	1,5 m <sup>2</sup>
<b>Celková plocha</b>	<b>41,4 m<sup>2</sup></b>

Poznámka: Podlahová plocha jednotky jest vypočtena dle vyhlášky č. 366/2013 Sb., v platném znění. Půdorys nemusí odpovídat stavu jednotky při předání. Plochy jednotlivých místností jsou pouze orientační. Vyobrazená zařízení v plánech nejsou součástí dodávky. Přesné parametry jsou specifikovány v příslušné smluvní dokumentaci. Developer si vyhrazuje právo na drobné úpravy. Případná změna dispozice nebo materiálů podléhá splnění obecně závazných stavebních a právních předpisů.

