

Строящаяся  
квартира  
№11

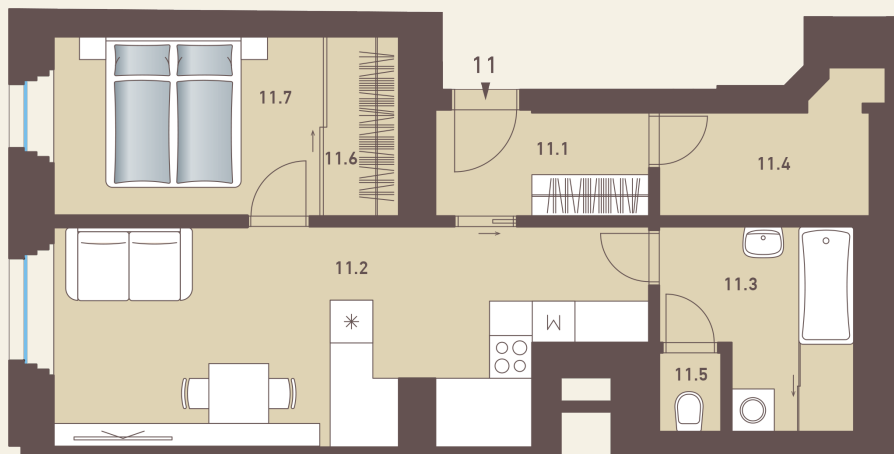
ПОЛОЖЕНИЕ В ЗДАНИИ



ПОЛОЖЕНИЕ В ЭТАЖАХ



ПЛАНИРОВКА ОБЪЕКТА



ОСНОВНАЯ ИНФОРМАЦИЯ

ID недвижимости	PET11
Собственность	частная
Расположение	2+kk
Этаж	1
Ориентировка	
Лифт	Нет
Состояние	Shell&Core

РАЗМЕРЫ

11.1	4,9 m <sup>2</sup>
11.2	24,7 m <sup>2</sup>
11.3	7,1 m <sup>2</sup>
11.4	5,2 m <sup>2</sup>
11.5	1,1 m <sup>2</sup>
11.6	3 m <sup>2</sup>
11.7	10,2 m <sup>2</sup>
<b>Площадь пола</b>	<b>61,1 m<sup>2</sup></b>
Подвальные ячейки	1,9 m <sup>2</sup>
<b>Общая площадь</b>	<b>63 m<sup>2</sup></b>

Это предлагаемый статус.

Примечание: Площадь помещения рассчитывается в соответствии с Постановлением № 366/Сб. зак. актов 2013 г., в действующей редакции. Изначальная планировка может не соответствовать состоянию квартиры при сдаче. Площадь отдельных помещений является только ориентировочной. Оснащение, указанное на чертежах, в поставку не входит. Точные параметры указываются в соответствующей контрактной документации. Разработчик оставляет за собой право вносить в устройство объекта незначительные изменения. Любые изменения в планировке или материалах подлежат соблюдению общеобязательных строительных и правовых норм.

