

Rozestavěná
bytová jednotka
č.11

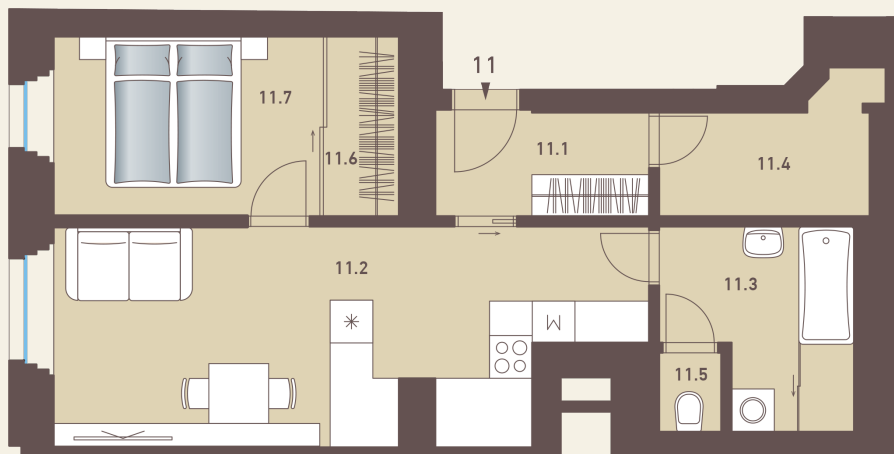
POZICE V RÁMCI BUDOVY



POZICE V RÁMCI PODLAŽÍ



PŮDORYS JEDNOTKY



ZÁKLADNÍ INFORMACE

ID nemovitosti	PET11
Vlastnictví	osobní
Dispozice	2+kk
Podlaží	1
Orientace	J
Stav při předání	SHELL&CORE

VÝMĚRY

11.1 Chodba	4,9 m ²
11.2 Pokoj+kk	24,7 m ²
11.3 Koupelna	7,1 m ²
11.4 Šatna	5,2 m ²
11.5 Wc	1,1 m ²
11.6 Šatna	3 m ²
11.7 Ložnice	10,2 m ²
Podlahová plocha	61,1 m²
Sklepní kóje	1,9 m ²
Celková plocha	63 m²

Navrhovaný stav jednotky.

Poznámka: Podlahová plocha jednotky jest vypočtena dle vyhlášky č. 366/2013 Sb., v platném znění. Půdorys nemusí odpovídat stavu jednotky při předání. Plochy jednotlivých místností jsou pouze orientační. Vyobrazená zařízení v plánech nejsou součástí dodávky. Přesné parametry jsou specifikovány v příslušné smluvní dokumentaci. Developer si vyhrazuje právo na drobné úpravy. Případná změna dispozice nebo materiálů podléhá splnění obecně závazných stavebních a právních předpisů.

