

Rozestavěná
nebytová
jednotka
č.23

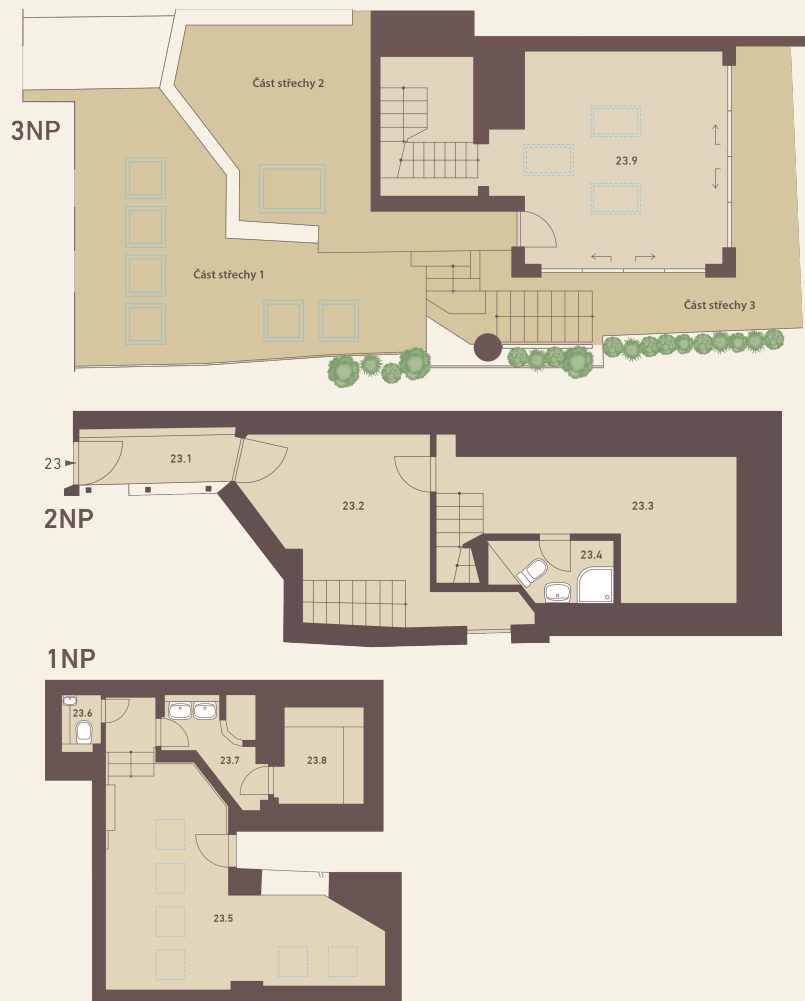
POZICE V RÁMCI BUDOVY



POZICE V RÁMCI PODLAŽÍ



PŮDORYS JEDNOTKY



Jednotka je rozložena do 3 podlaží.

Poznámka: Podlahová plocha jednotky jest vypočtena dle vyhlášky č. 366/2013 Sb., v platném znění. Půdorys nemusí odpovídat stavu jednotky při předání. Plochy jednotlivých místností jsou pouze orientační. Vyobrazená zařízení v plánech nejsou součástí dodávky. Přesné parametry jsou specifikovány v příslušné smluvní dokumentaci. Developer si vyhrazuje právo na drobné úpravy. Případná změna dispozice nebo materiálů podléhá splnění obecně závazných stavebních a právních předpisů.

ZÁKLADNÍ INFORMACE

ID nemovitosti	PET23
Vlastnictví	osobní
Dispozice	
Podlaží	1,2,3
Orientace	S
Stav při předání	SHELL&CORE

VÝMĚRY

23.1 Chodba	4,5 m ²
23.2 Místnost	16,9 m ²
23.3 Místnost	14,8 m ²
23.4 Koupelna	3,3 m ²
23.5 Místnost	27,7 m ²
23.6 Wc	1,5 m ²
23.7 Koupelna	4,8 m ²
23.8 Místnost	5,2 m ²
23.9 Místnost	28 m ²
23.10 Část střechy 1	30,9 m ²
23.11 Část střechy 2	19,6 m ²
23.12 Část střechy 3	9,7 m ²
Podlahová plocha	113,8 m²
Celková plocha	174 m²

