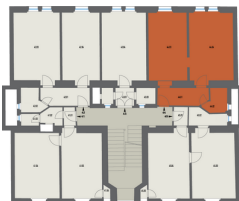


Bytová jednotka  
č.44

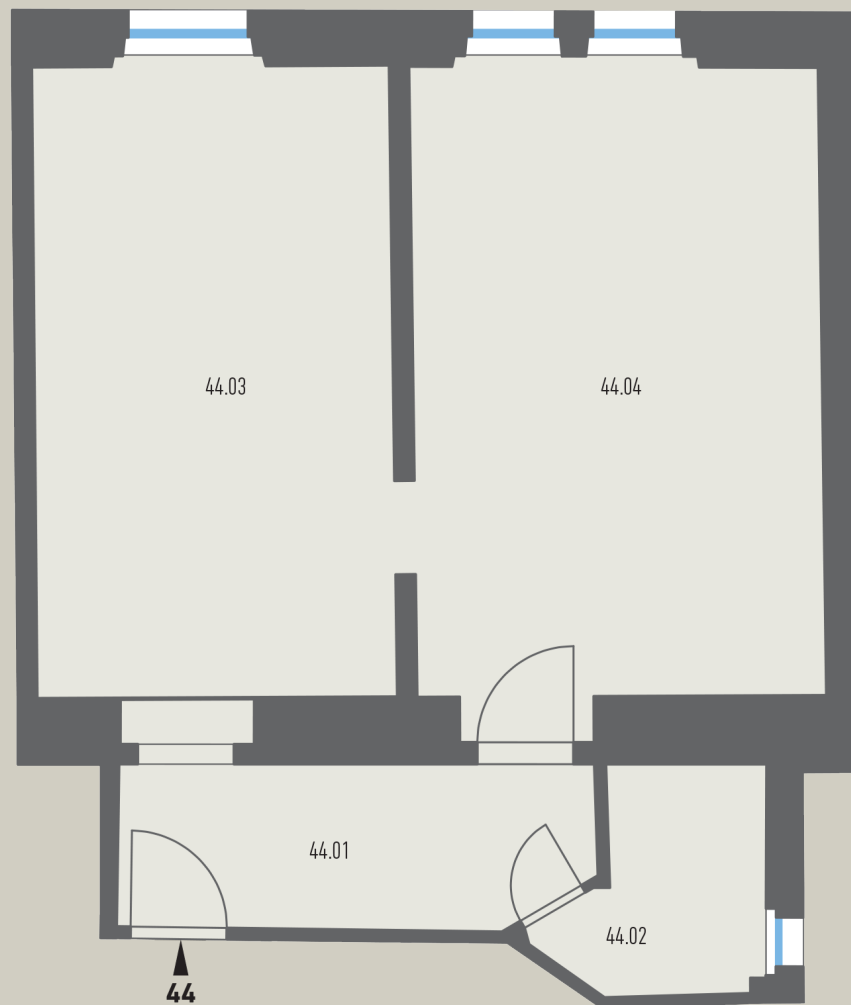
POZICE V RÁMCI BUDOVY



POZICE V RÁMCI PODLAŽÍ



PŮDORYS JEDNOTKY



ZÁKLADNÍ INFORMACE

|                  |                |
|------------------|----------------|
| ID nemovitosti   | SIN44          |
| Vlastnictví      | osobní         |
| Dispozice        | 2+kk           |
| Podlaží          | 4              |
| Orientace        | S              |
| Stav při předání | K rekonstrukci |

VÝMĚRY

|                         |                           |
|-------------------------|---------------------------|
| 44.01 Předsíň           | 6,1 m <sup>2</sup>        |
| 44.02 Koupelna + wc     | 3 m <sup>2</sup>          |
| 44.03 Pokoj             | 16,5 m <sup>2</sup>       |
| 44.04 Pokoj             | 19,2 m <sup>2</sup>       |
| Svislé konstrukce       | 3,2 m <sup>2</sup>        |
| <b>Podlahová plocha</b> | <b>48 m<sup>2</sup></b>   |
| Sklepní kóje            | 1,9 m <sup>2</sup>        |
| <b>Celková plocha</b>   | <b>49,9 m<sup>2</sup></b> |

Poznámka: Podlahová plocha jednotky jest vypočtena dle vyhlášky č. 366/2013 Sb., v platném znění. Plochy jednotlivých místností jsou pouze orientační. Vyobrazená zařízení v plánech jsou součástí dodávky. Přesné parametry jsou specifikovány v příslušné smluvní dokumentaci. Developer si vyhrazuje právo na drobné úpravy. Případná změna dispozice nebo materiálů podléhá splnění obecně závazných stavebních a právních předpisů.

