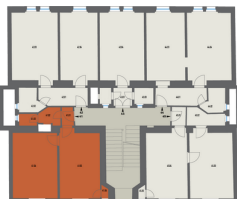


## Bytová jednotka č.41

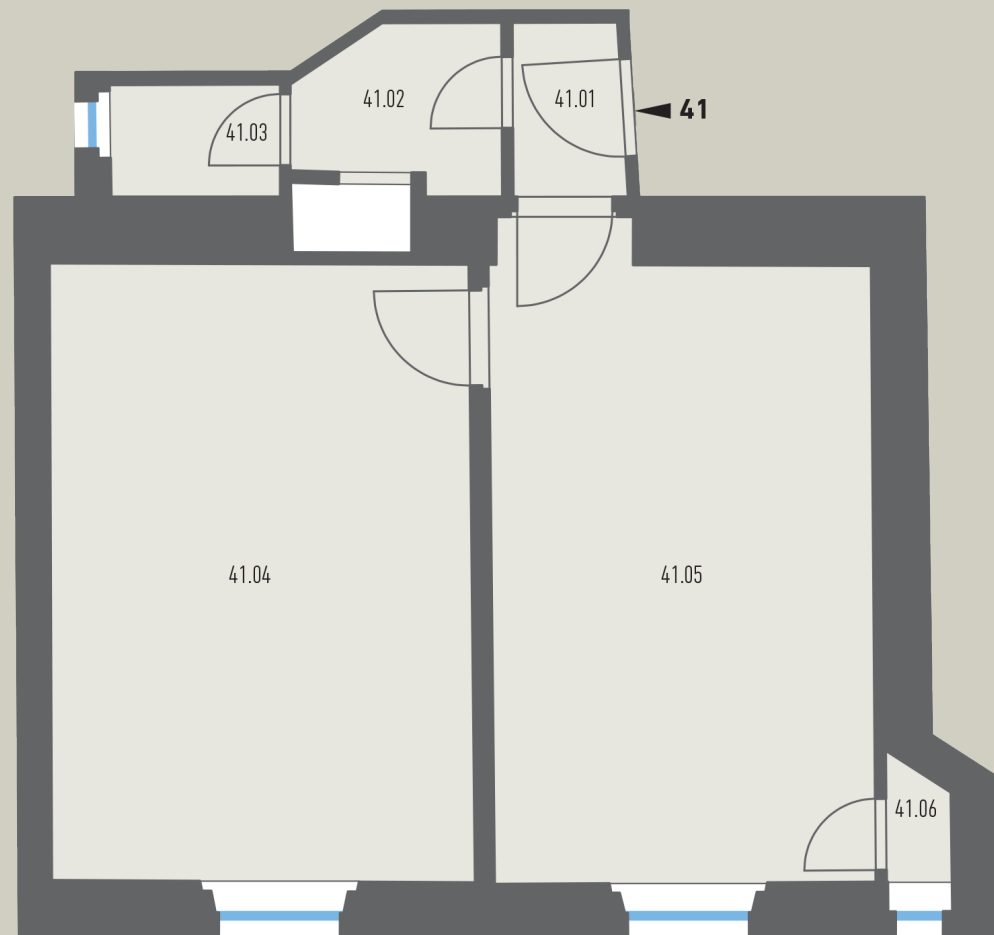
### POZICE V RÁMCI BUDOVY



### POZICE V RÁMCI PODLAŽÍ



### PŮDORYS JEDNOTKY



### ZÁKLADNÍ INFORMACE

|                  |                          |
|------------------|--------------------------|
| ID nemovitosti   | SIN41                    |
| Vlastnictví      | osobní                   |
| Dispozice        | 2+kk                     |
| Podlaží          | 4                        |
| Orientace        | J                        |
| Výtah            | Ne                       |
| Stav při předání | Původní - k rekonstrukci |

### VÝMĚRY

|                         |                           |
|-------------------------|---------------------------|
| 41.01 Předstíň          | 1,4 m <sup>2</sup>        |
| 41.02 Koupelna          | 2,8 m <sup>2</sup>        |
| 41.03 Wc                | 1,3 m <sup>2</sup>        |
| 41.04 Pokoj + kk        | 18,4 m <sup>2</sup>       |
| 41.05 Pokoj             | 17,2 m <sup>2</sup>       |
| 41.06 Komora            | 0,5 m <sup>2</sup>        |
| Svislé konstrukce       | 2,6 m <sup>2</sup>        |
| <b>Podlahová plocha</b> | <b>44,2 m<sup>2</sup></b> |
| Sklepní kóje            | 1,6 m <sup>2</sup>        |
| <b>Celková plocha</b>   | <b>45,8 m<sup>2</sup></b> |

Poznámka: Podlahová plocha jednotky jest vypočtena dle vyhlášky č. 366/2013 Sb., v platném znění. Plochy jednotlivých místností jsou pouze orientační. Vyobrazená zařízení v plánech jsou součástí dodávky. Přesné parametry jsou specifikovány v příslušné smluvní dokumentaci. Developer si vyhrazuje právo na drobné úpravy. Případná změna dispozice nebo materiálů podléhá splnění obecně závazných stavebních a právních předpisů.

