

# Bydlení U Pekáren

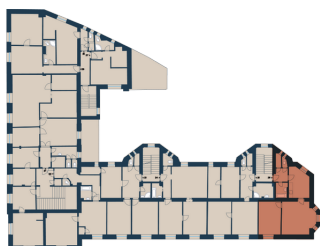
WWW.BYDLENIUPEKAREN.CZ

## Bytová jednotka č.26

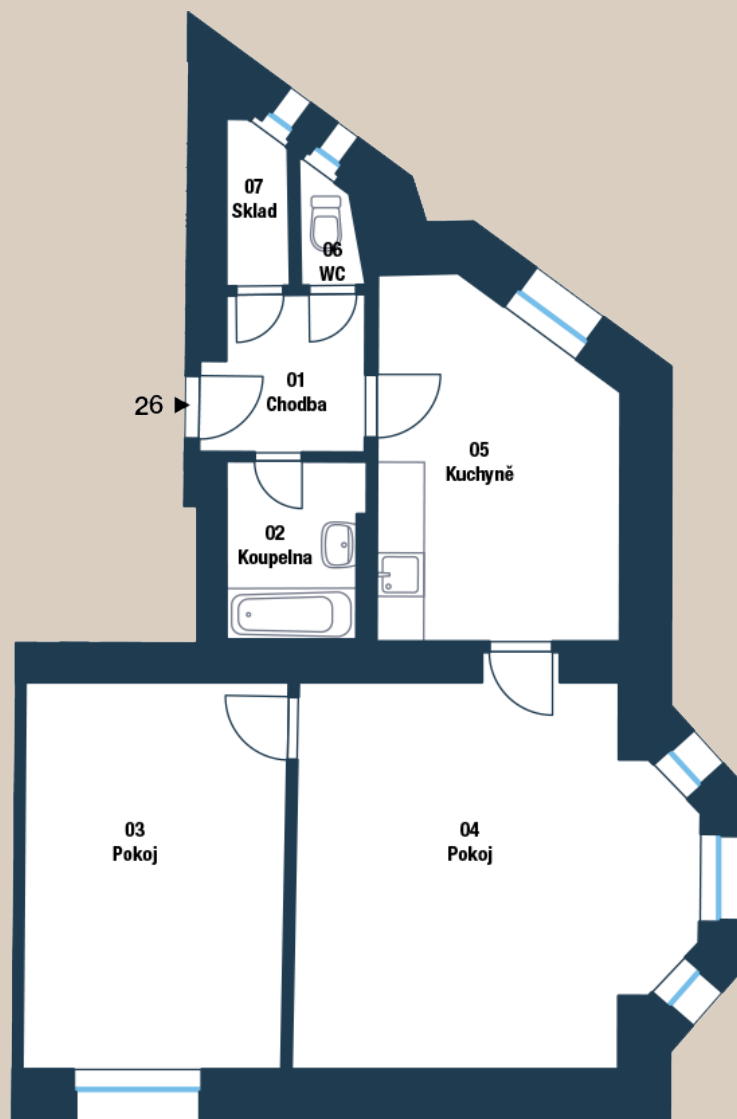
### POZICE V RÁMCI BUDOVY



### POZICE V RÁMCI PODLAŽÍ



### PŮDORYS JEDNOTKY



### ZÁKLADNÍ INFORMACE

|                  |                 |
|------------------|-----------------|
| ID nemovitosti   | PEK26           |
| Dispozice        | 2+1             |
| Podlaží          | 2               |
| Orientace        | J, SV           |
| Stav při předání | Stávající       |
| Parkování        | Zpevněná plocha |

### VÝMĚRY

|                         |                           |
|-------------------------|---------------------------|
| 01 Chodba               | 3,9 m <sup>2</sup>        |
| 02 Koupelna             | 3,8 m <sup>2</sup>        |
| 03 Pokož                | 16,2 m <sup>2</sup>       |
| 04 Pokož                | 23,1 m <sup>2</sup>       |
| 05 Kuchyně              | 12,8 m <sup>2</sup>       |
| 06 Wc                   | 1 m <sup>2</sup>          |
| 07 Sklad                | 1,6 m <sup>2</sup>        |
| Svislé konstrukce       | 6,4 m <sup>2</sup>        |
| <b>Podlahová plocha</b> | <b>68,8 m<sup>2</sup></b> |
| Sklepní kóje            | 2,1 m <sup>2</sup>        |
| Parkovací stání         | 13,8 m <sup>2</sup>       |
| <b>Celková plocha</b>   | <b>84,7 m<sup>2</sup></b> |

Poznámka: Podlahová plocha jednotky jest vypočtena dle vyhlášky č. 366/2013 Sb., v platném znění. Plochy jednotlivých místností jsou pouze orientační. Vyobrazená zařízení v plánech jsou součástí dodávky. Přesné parametry jsou specifikovány v příslušné smluvní dokumentaci. Developer si vyhrazuje právo na drobné úpravy. Případná změna dispozice nebo materiálů podléhá splnění obecně závazných stavebních a právních předpisů.

