

# Bydlení U Pekáren

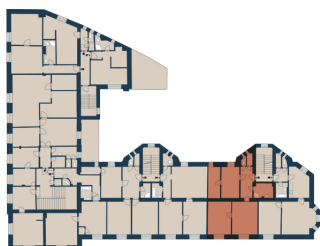
WWW.BYDLENIUPEKAREN.CZ

## Bytová jednotka č.25

### POZICE V RÁMCI BUDOVY



### POZICE V RÁMCI PODLAŽÍ



### PŮDORYS JEDNOTKY



### ZÁKLADNÍ INFORMACE

ID nemovitosti	PEK25
Dispozice	3+1
Podlaží	2
Orientace	J, S
Stav při předání	Stávající
Parkování	Zpevněná plocha

### VÝMĚRY

01 Chodba	9,1 m <sup>2</sup>
02 Sklad	1,4 m <sup>2</sup>
03 Wc	0,8 m <sup>2</sup>
04 Kuchyně	12,5 m <sup>2</sup>
05 Pokoj	8,5 m <sup>2</sup>
06 Pokoj	17,1 m <sup>2</sup>
07 Pokoj	18,7 m <sup>2</sup>
08 Koupelna	6,2 m <sup>2</sup>
Svislé konstrukce	7,6 m <sup>2</sup>
<b>Podlahová plocha</b>	<b>81,9 m<sup>2</sup></b>
Sklepní kóje	2,5 m <sup>2</sup>
Parkovací stání	12,5 m <sup>2</sup>
<b>Celková plocha</b>	<b>96,9 m<sup>2</sup></b>

Poznámka: Podlahová plocha jednotky jest vypočtena dle vyhlášky č. 366/2013 Sb., v platném znění. Plochy jednotlivých místností jsou pouze orientační. Vyobrazená zařízení v plánech jsou součástí dodávky. Přesné parametry jsou specifikovány v příslušné smluvní dokumentaci. Developer si vyhrazuje právo na drobné úpravy. Případná změna dispozice nebo materiálů podléhá splnění obecně závazných stavebních a právních předpisů.

