



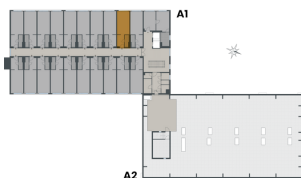
SKYLINECHODOV.CZ

## Ubytovací jednotka č.819

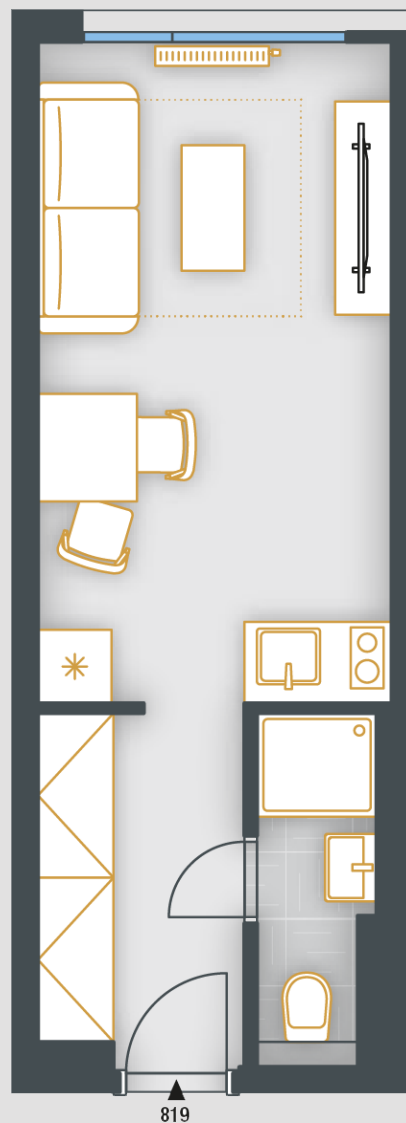
### POZICE V RÁMCI BUDOVY



### POZICE V RÁMCI PODLAŽÍ



### PŮDORYS JEDNOTKY



### ZÁKLADNÍ INFORMACE

ID nemovitosti	SKY819
Dispozice	1+kk
Podlaží	8
Orientace	JZ
Výtah	Ano
Typ budovy	Panel
Stav při předání	Fit out
Parkování	Ano

### VÝMĚRY

Předsíň	4,7 m <sup>2</sup>
Koupelna	2,6 m <sup>2</sup>
Pokoj	14,9 m <sup>2</sup>
Svislé konstrukce	0,4 m <sup>2</sup>
<b>Podlahová plocha</b>	<b>22,6 m<sup>2</sup></b>
Sklepní kóje	1,1 m <sup>2</sup>
<b>Celková plocha</b>	<b>23,7 m<sup>2</sup></b>

Poznámka: Podlahová plocha jednotky jest vypočtena dle vyhlášky č. 366/2013 Sb., v platném znění. Plochy jednotlivých místností jsou pouze orientační. Vyobrazená zařízení v plánech (nábytek, kuch. linka, el. spotřebiče, světla atd.) nejsou součástí dodávky. Přesné parametry jsou specifikovány v příslušné smluvní dokumentaci. Developer si vyhrazuje právo na drobné úpravy. Případná změna dispozice nebo materiálů podléhá splnění obecně závazných stavebních a právních předpisů.

Jednotka je dokončena pouze do finálních povrchů včetně sanity a obsahuje přípravné body pro kuchyni.

