



SKYLINECHODOV.CZ

Ubytovací jednotka č.302

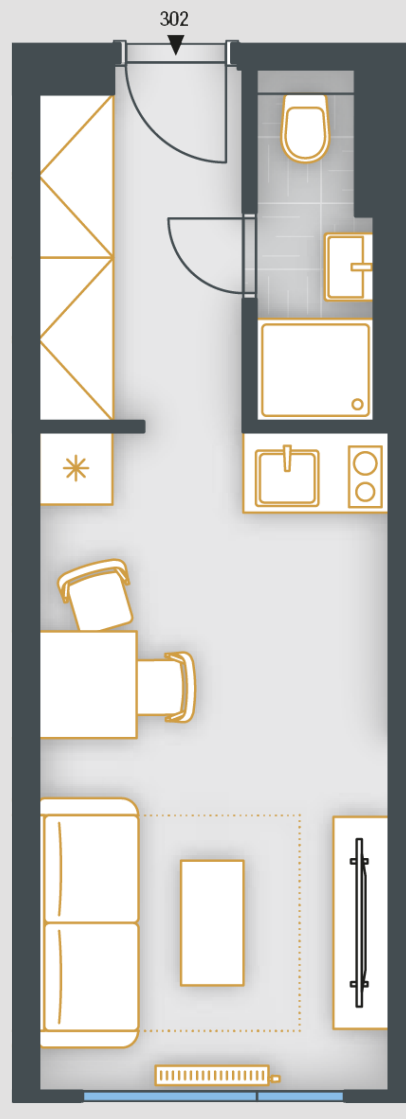
POZICE V RÁMCI BUDOVY



POZICE V RÁMCI PODLAŽÍ



PŮDORYS JEDNOTKY



ZÁKLADNÍ INFORMACE

ID nemovitosti	SKY302
Dispozice	1+kk
Podlaží	3
Orientace	SV
Výtah	Ano
Typ budovy	Panel
Stav při předání	Fit out
Parkování	Ne

VÝMĚRY

Předsíň	4,7 m ²
Koupelna	2,6 m ²
Pokoj	14,9 m ²
Svislé konstrukce	0,5 m ²
Sklep	2,7 m ²
Podlahová plocha	25,3 m²
Celková plocha	25,3 m²

Poznámka: Podlahová plocha jednotky jest vypočtena dle vyhlášky č. 366/2013 Sb., v platném znění. Plochy jednotlivých místností jsou pouze orientační. Vyobrazená zařízení v plánech (nábytek, kuch. linka, el. spotřebiče, světla atd.) nejsou součástí dodávky. Přesné parametry jsou specifikovány v příslušné smluvní dokumentaci. Developer si vyhrazuje právo na drobné úpravy. Případná změna dispozice nebo materiálů podléhá splnění obecně závazných stavebních a právních předpisů.

Jednotka je dokončena pouze do finálních povrchů včetně sanity a obsahuje přípravné body pro kuchyni.

