

Bytová  
jednotka  
č.65

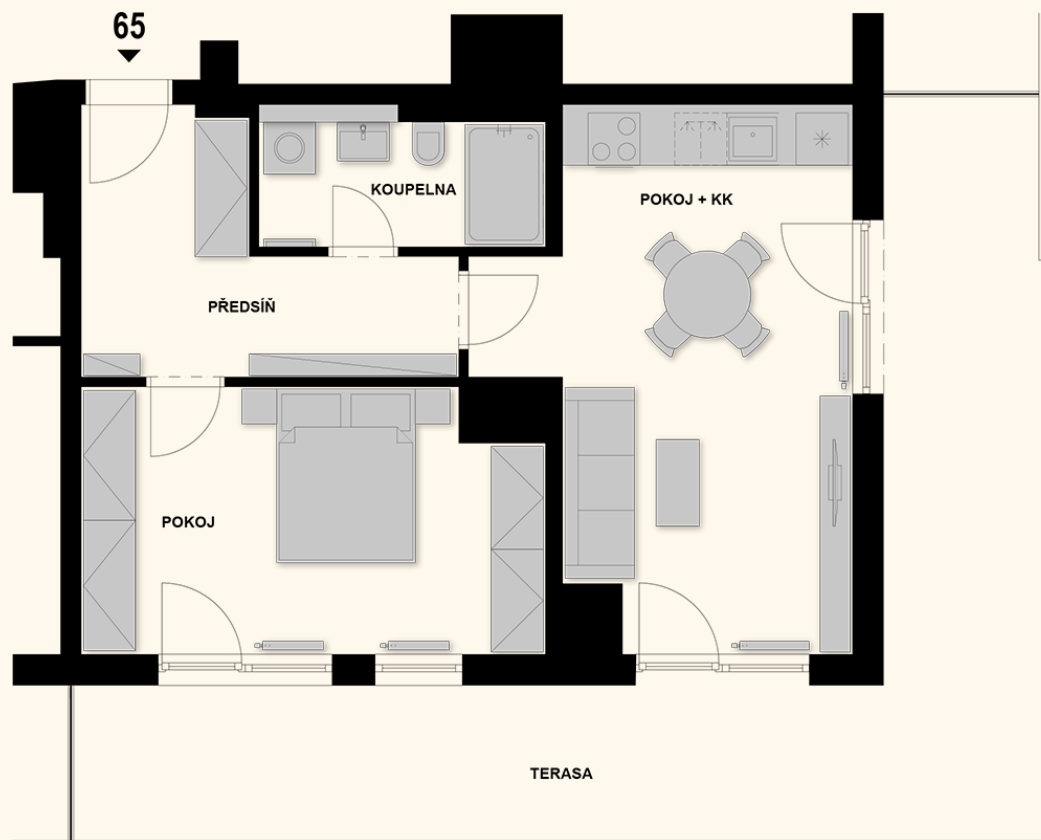
POZICE V RÁMCI BUDOVY



POZICE V RÁMCI PODLAŽÍ



PŮDORYS JEDNOTKY



ZÁKLADNÍ INFORMACE

ID nemovitosti	MAR65
Dispozice	2+kk
Podlaží	6
Orientace	J,Z
Výtah	Ano
Typ budovy	Novostavba
Stav při předání	Fit out
Parkování	Ano

VÝMĚRY

Předsíň	9,6 m <sup>2</sup>
Koupelna	5,1 m <sup>2</sup>
Pokoj	16,2 m <sup>2</sup>
Pokoj + kk	22,6 m <sup>2</sup>
Sklep	2,2 m <sup>2</sup>
Svislé konstrukce	2,8 m <sup>2</sup>
<b>Podlahová plocha</b>	<b>58,6 m<sup>2</sup></b>
Terasa	34,2 m <sup>2</sup>
Garážové stání	18,30 m <sup>2</sup>
<b>Celková plocha</b>	<b>111,1 m<sup>2</sup></b>

Poznámka: Podlahová plocha jednotky jest vypočtena dle vyhlášky č. 366/2013 Sb., v platném znění. Plochy jednotlivých místností jsou pouze orientační. Vyobrazená zařízení v plánech (nábytek, kuch. linka, el. spotřebiče, světla atd.) nejsou součástí dodávky. Přesné parametry jsou specifikovány v příslušné smluvní dokumentaci. Developer si vyhrazuje právo na drobné úpravy. Případná změna dispozice nebo materiálů podléhá splnění obecně závazných stavebních a právních předpisů.

Jednotka je dokončena pouze do finálních povrchů včetně sanity a obsahuje přípravné body pro kuchyni.

