

Ubytovací
jednotka
č.58

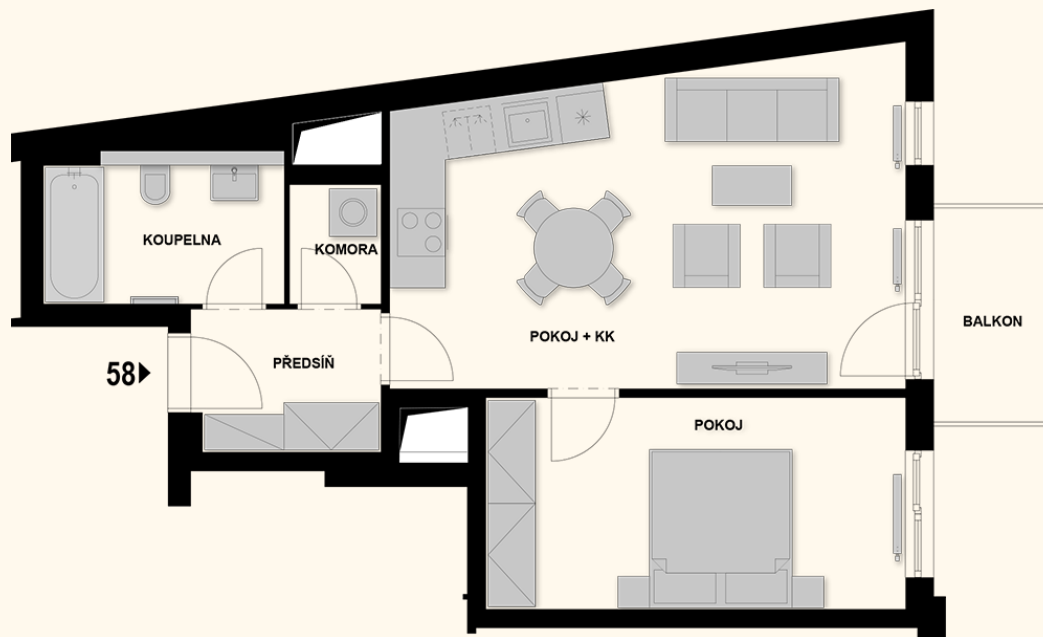
POZICE V RÁMCI BUDOVY



POZICE V RÁMCI PODLAŽÍ



PŮDORYS JEDNOTKY



ZÁKLADNÍ INFORMACE

| | |
|------------------|------------|
| ID nemovitosti | MAR58 |
| Dispozice | 2+kk |
| Podlaží | 5 |
| Orientace | J |
| Výtah | Ano |
| Typ budovy | Novostavba |
| Stav při předání | Fit out |
| Parkování | Ano |

VÝMĚRY

| | |
|-------------------------|---------------------------|
| Předsíň | 4,3 m ² |
| Koupelna | 5,8 m ² |
| Komora | 1,8 m ² |
| Pokoj + kk | 25,9 m ² |
| Pokoj | 14,4 m ² |
| Sklep | 2,9 m ² |
| Svislé konstrukce | 1,5 m ² |
| Podlahová plocha | 56,6 m² |
| Balkon | 4,1 m ² |
| Garážové stání | 13,00 m ² |
| Celková plocha | 73,7 m² |

Poznámka: Podlahová plocha jednotky jest vypočtena dle vyhlášky č. 366/2013 Sb., v platném znění. Plochy jednotlivých místností jsou pouze orientační. Vyobrazená zařízení v plánech (nábytek, kuch. linka, el. spotřebiče, světla atd.) nejsou součástí dodávky. Přesné parametry jsou specifikovány v příslušné smluvní dokumentaci. Developer si vyhrazuje právo na drobné úpravy. Případná změna dispozice nebo materiálů podléhá splnění obecně závazných stavebních a právních předpisů.

Jednotka je dokončena pouze do finálních povrchů včetně sanity a obsahuje přípravné body pro kuchyni.

