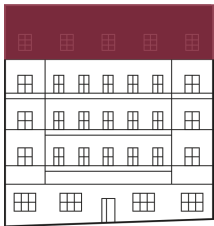
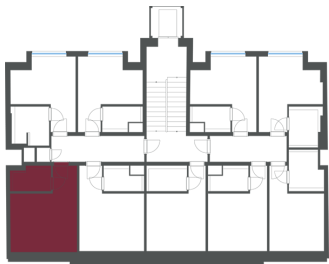


Строящийся
жилой блок
№57

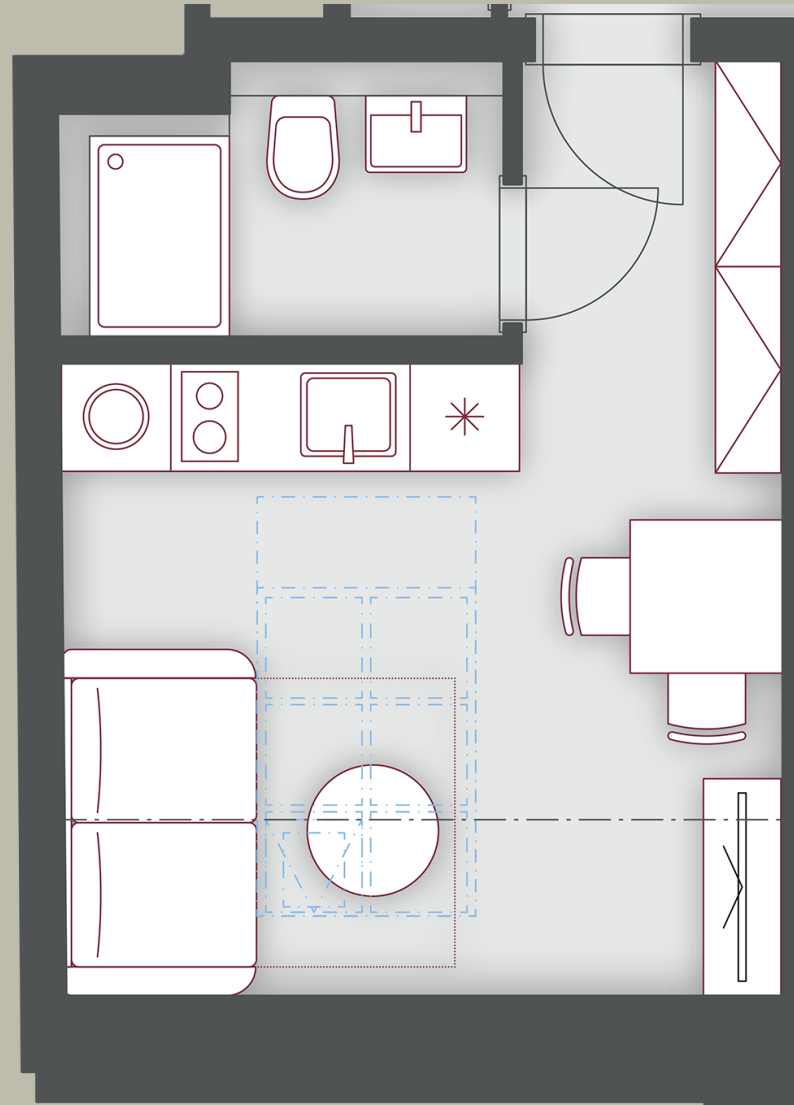
ПОЛОЖЕНИЕ В ЗДАНИИ



ПОЛОЖЕНИЕ В ЭТАЖАХ



ПЛАНИРОВКА ОБЪЕКТА



ОСНОВНАЯ ИНФОРМАЦИЯ

| | |
|------------------------|------------|
| ID недвижимости | ST57 |
| Планировка | 1+kk |
| Этаж | 5/5 |
| Ориентировка | |
| Лифт | Да |
| Тип здания | Кирпич |
| Состояние при передаче | White wall |

АКРЕДЖ

| | |
|--------------------------|---------------------------|
| Комната+кух. зона | 17,6 m ² |
| Ванная | 3,1 m ² |
| Склад | 0,7 m ² |
| Вертикальная конструкция | 1,4 m ² |
| Площадь пола | 22,8 m² |
| Подвальные ячейки | 1,3 m ² |
| Общая площадь | 24,1 m² |

Примечание: Площади конкретных помещений являются ориентировочными. Изображенная на схемах квартир обстановка (мебель, кухонная мебель, электроприборы и т.д.) не входят в комплект поставки. Точные параметры указываются в договоре. Девелопер оставляет за собой право на небольшие изменения. Возможное изменение планировки или материалов для отделки должно происходить при соблюдении общеобязательных строительных и юридических предписаний. Всего 5 шагов отделяют вас от дома вашей мечты (укладка пола, укладка керамической плитки, установка кухонного гарнитура, установка сантехники, подвесное освещение).