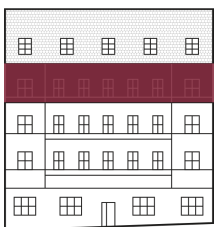
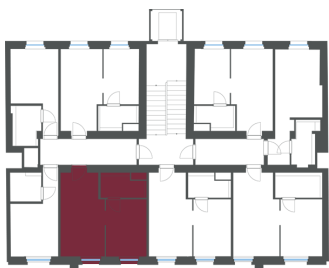


## Roz. ubytovací jednotka č.45

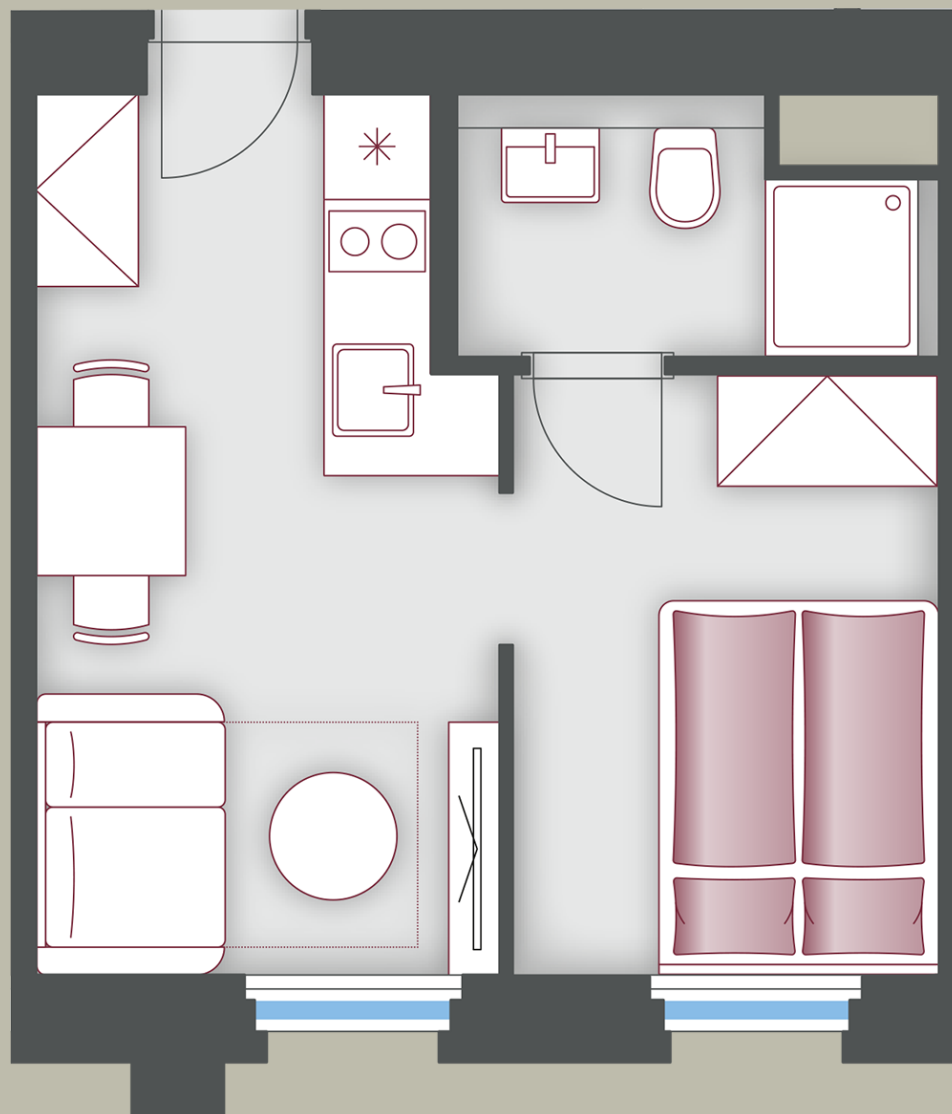
### POZICE V RÁMCI BUDOVY



### POZICE V RÁMCI PODLAŽÍ



### PŮDORYS JEDNOTKY



### ZÁKLADNÍ INFORMACE

ID nemovitosti	ST45
Dispozice	1+kk
Podlaží	4/5
Orientace	Z
Výtah	Ano
Typ budovy	Cihla
Stav při předání	White wall

### VÝMĚRY

Pokoj+kk	22,9 m <sup>2</sup>
Koupelna	3,5 m <sup>2</sup>
Svislé konstrukce	1,1 m <sup>2</sup>
<b>Podlahová plocha</b>	<b>27,5 m<sup>2</sup></b>
Sklepní kóje	1,3 m <sup>2</sup>
<b>Celková plocha</b>	<b>28,8 m<sup>2</sup></b>

Poznámka: Plochy jednotlivých místností jsou pouze orientační. Vyobrazená zařízení v plánech (nábytek, kuch. linka, el. spotřebiče, světla atd.) nejsou součástí dodávky. Příčka mezi nenormovou ložnicí a obývacím není předmětem dodání. Přesné parametry jsou specifikovány v příslušné smluvní dokumentaci. Developer si vyhrazuje právo na drobné úpravy. Případná změna dispozice nebo materiálů podléhá splnění obecně závazných stavebních a právních předpisů.

Ubytovací jednotka je dokončena ve standardu White Wall, Pouze 5 kroků Vás dělí od vysněného bydlení (položení podlahy, přilepení keramických obkladů, přimontování kuchyňské linky, připevnění sanity, pověšení osvětlení).