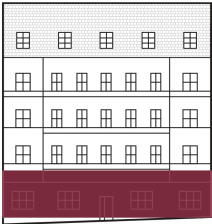
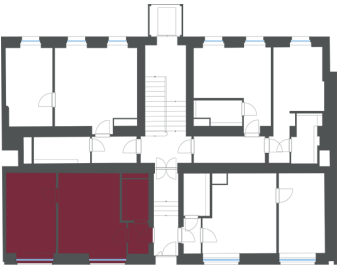


Строящийся  
жилой блок  
№12

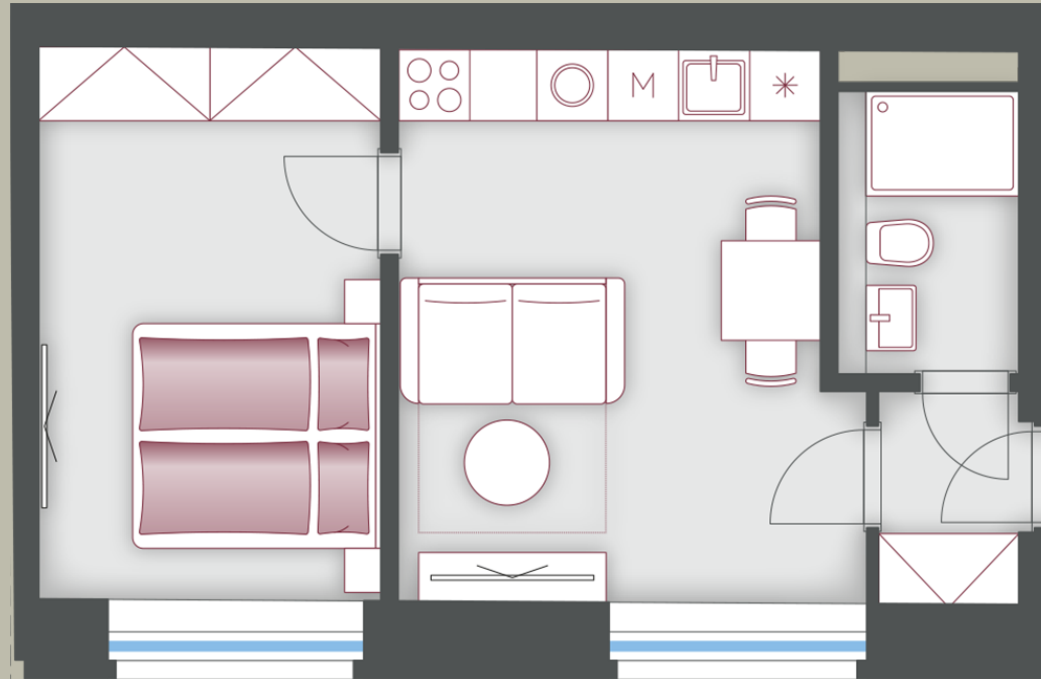
ПОЛОЖЕНИЕ В ЗДАНИИ



ПОЛОЖЕНИЕ В ЭТАЖАХ



ПЛАНИРОВКА ОБЪЕКТА



ОСНОВНАЯ ИНФОРМАЦИЯ

ID недвижимости	ST12
Планировка	2+kk
Этаж	1/5
Ориентировка	
Лифт	Да
Тип здания	Кирпич
Состояние при передаче	White wall

АКРЕДЖ

Вестибюль / коридор	2,6 m <sup>2</sup>
Ванная	3,5 m <sup>2</sup>
Гостиная + кухня	19,1 m <sup>2</sup>
Спальня	14,7 m <sup>2</sup>
Вертикальная конструкция	1,8 m <sup>2</sup>
<b>Площадь пола</b>	<b>41,7 m<sup>2</sup></b>
Подвальные ячейки	1,7 m <sup>2</sup>
<b>Общая площадь</b>	<b>43,4 m<sup>2</sup></b>

Примечание: Площади конкретных помещений являются ориентировочными. Изображенная на схемах квартир обстановка (мебель, кухонная мебель, электроприборы и т.д.) не входят в комплект поставки. Точные параметры указываются в договоре. Девелопер оставляет за собой право на небольшие изменения. Возможное изменение планировки или материалов для отделки должно происходить при соблюдении общеобязательных строительных и юридических предписаний. Всего 5 шагов отделяют вас от дома вашей мечты (укладка пола, укладка керамической плитки, установка кухонного гарнитура, установка сантехники, подвесное освещение).