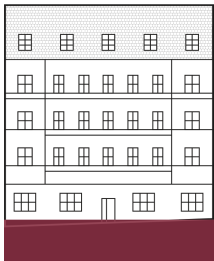
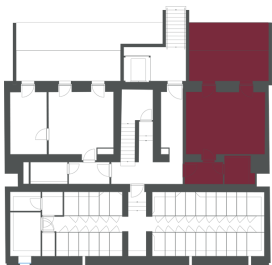


## Строящийся жилой блок №1

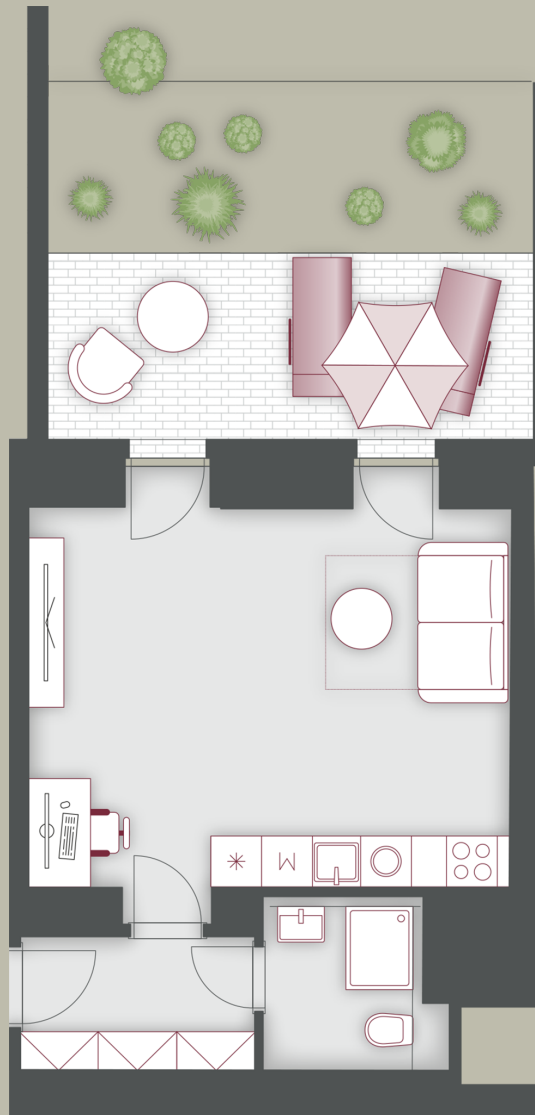
### ПОЛОЖЕНИЕ В ЗДАНИИ



### ПОЛОЖЕНИЕ В ЭТАЖАХ



### ПЛАНИРОВКА ОБЪЕКТА



### ОСНОВНАЯ ИНФОРМАЦИЯ

ID недвижимости	ST1
Планировка	1+kk
Этаж	-1/5
Ориентировка	
Лифт	Да
Тип здания	Кирпич
Состояние при передаче	White wall

### АКРЕДЖ

Вестибюль / коридор	4,9 м <sup>2</sup>
Ванная	3,8 м <sup>2</sup>
Гостиная + кухня	29,4 м <sup>2</sup>
Вертикальная конструкция	2,2 м <sup>2</sup>
<b>Площадь пола</b>	<b>40,3 м<sup>2</sup></b>
Подвальные ячейки	1,9 м <sup>2</sup>
Палисадник	13,9 м <sup>2</sup>
<b>Общая площадь</b>	<b>56,1 м<sup>2</sup></b>

Примечание: Площади конкретных помещений являются ориентировочными. Изображенная на схемах квартир обстановка (мебель, кухонная мебель, электроприборы и т.д.) не входят в комплект поставки. Точные параметры указываются в договоре. Девелопер оставляет за собой право на небольшие изменения. Возможное изменение планировки или материалов для отделки должно происходить при соблюдении общеобязательных строительных и юридических предписаний. Всего 5 шагов отделяют вас от дома вашей мечты (укладка пола, укладка керамической плитки, установка кухонного гарнитура, установка сантехники, подвесное освещение).