

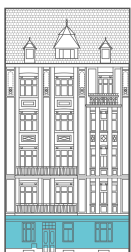


BYDLENÍ  
NA VÝŠINÁCH

BYDLENINAVYSINACH.CZ

Bytová  
jednotka  
č.11

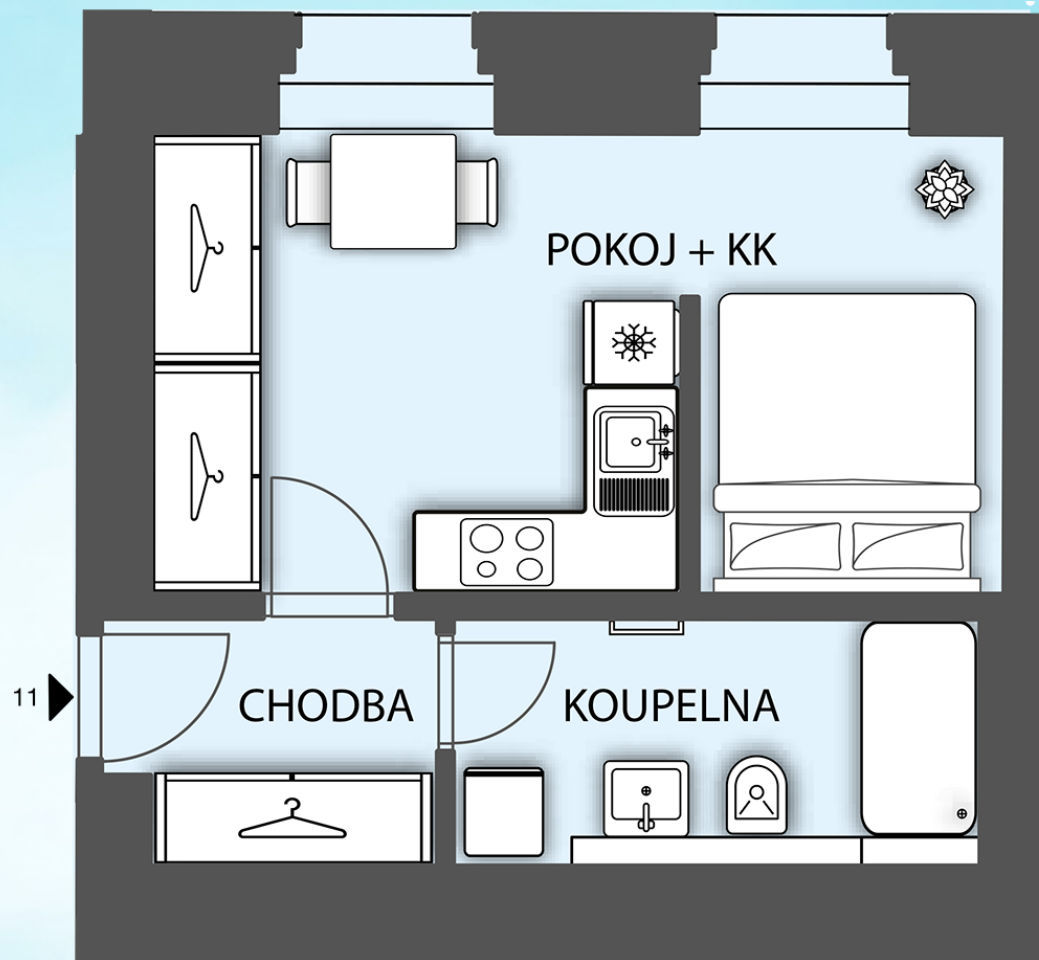
POZICE V RÁMCI BUDOVY



POZICE V RÁMCI PODLAŽÍ



## PŮDORYS JEDNOTKY



## ZÁKLADNÍ INFORMACE

ID nemovitosti	NAV11
Dispozice	1+kk
Podlaží	1
Typ budovy	Cihla
Stav při předání	Fit out
Parkování	Ne

## VÝMĚRY

Předsíň	3,5 m <sup>2</sup>
Koupelna	5,4 m <sup>2</sup>
Obývací pokoj+kk	18,5 m <sup>2</sup>
Svislé konstrukce	2,4 m <sup>2</sup>
<b>Podlahová plocha</b>	<b>27,4 m<sup>2</sup></b>
<b>Celková plocha</b>	<b>29,8 m<sup>2</sup></b>

Poznámka: Podlahová plocha jednotky jest vypočtena dle vyhlášky č. 366/2013 Sb., v platném znění. Plochy jednotlivých místností jsou pouze orientační. Vyobrazená zařízení v plánech (nábytek, kuch. linka, el. spotřebiče, světla atd.) nejsou součástí dodávky. Příčka mezi nenormovou ložnicí a obývacím není předmětem dodání. Přesné parametry jsou specifikovány v příslušné smluvní dokumentaci. Developer si vyhrazuje právo na drobné úpravy. Případná změna dispozice nebo materiálů podléhá splnění obecně závazných stavebních a právních předpisů.

Jednotka je dokončena pouze do finálních povrchů včetně sanity a obsahuje přípravné body pro kuchyni.