



Vila dům
NA VINICI

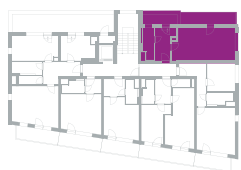
NA-VINICI.CZ

Bytová
jednotka
č.46

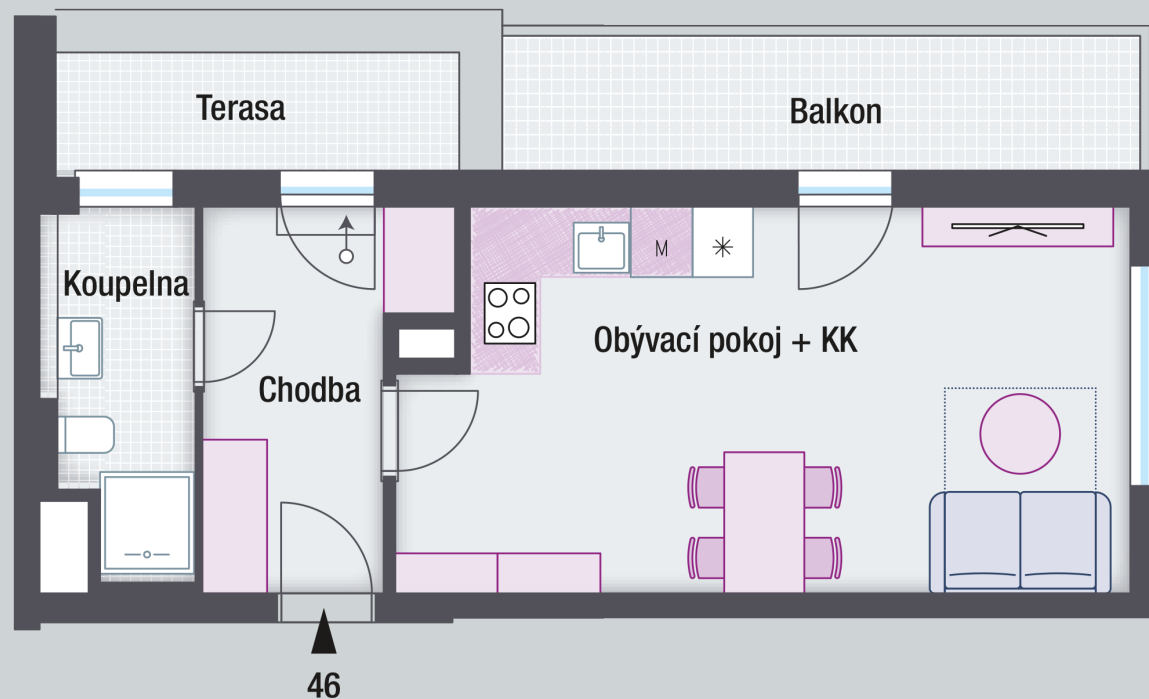
POZICE V RÁMCI BUDOVY



POZICE V RÁMCI PODLAŽÍ



PŮDORYS JEDNOTKY



ZÁKLADNÍ INFORMACE

ID nemovitosti	VN46
Vlastnictví	osobní
Dispozice	2+kk
Podlaží	4/5
Orientace	SV, JV
Výtah	ano
Typ budovy	bytový dům
Stav při předání	fit out
Parkování	garážové stání

VÝMĚRY

Chodba	7,9 m ²
Pokoj	26,9 m ²
Koupelna	5,1 m ²
Svislé konstrukce	1,3 m ²
Podlahová plocha	41,2 m²
Balkon	8,6 m ²
Terasa	4,8 m ²
Sklepní kóje	1,7 m ²
Celková plocha	56,3 m²

Poznámka: Plochy jednotlivých místností jsou pouze orientační. Vyobrazená zařízení v plánech (nábytek, kuch. linka, el. spotřebiče, světla atd.) nejsou součástí dodávky. Přesné parametry jsou specifikovány v příslušné smluvní dokumentaci. Developer si vyhrazuje právo na drobné úpravy. Případná změna dispozice nebo materiálů podléhá splnění obecně závazných stavebních a právních předpisů.

Bytová jednotka je dokončena pouze do finálních povrchů včetně sanity a obsahuje přípravné body pro kuchyni.

