



Vila dům
NA VINICI

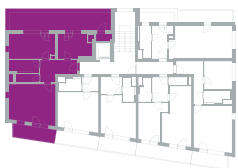
NA-VINICI.CZ

Bytová
jednotka
č.45

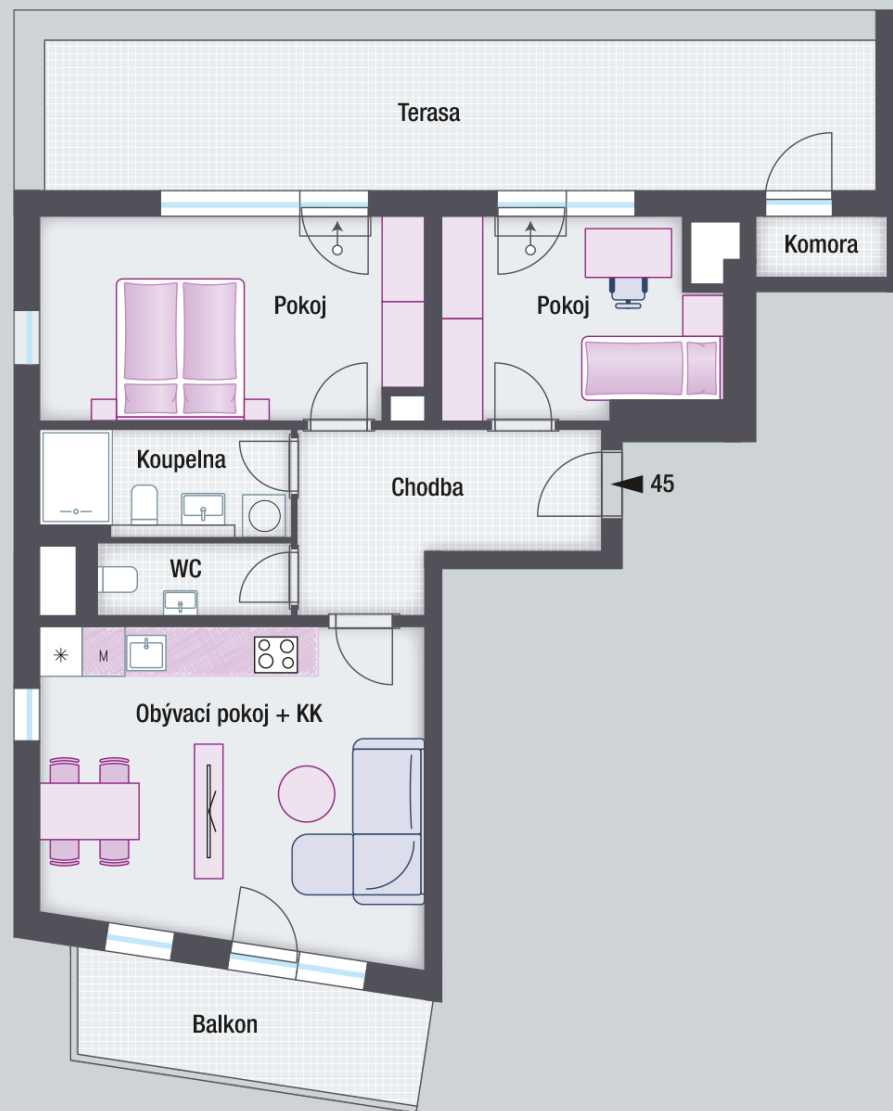
POZICE V RÁMCI BUDOVY



POZICE V RÁMCI PODLAŽÍ



PŮDORYS JEDNOTKY



ZÁKLADNÍ INFORMACE

ID nemovitosti	VN45
Vlastnictví	osobní
Dispozice	3+kk
Podlaží	4/5
Orientace	JZ, SZ, SV
Výtah	ano
Typ budovy	bytový dům
Stav při předání	fit out
Parkování	garážové stání

VÝMĚRY

Chodba	9,4 m ²
Pokoj	24,5 m ²
Pokoj	10,5 m ²
Pokoj	15,8 m ²
Koupelna	5,3 m ²
WC	2,8 m ²
Komora	1,7 m ²
Svislé konstrukce	3 m ²
Podlahová plocha	73 m²
Balkon	7,7 m ²
Terasa	25,6 m ²
Sklepní kóje	4,6 m ²
Garážové stání	14,1 m ²
Celková plocha	125 m²

Poznámka: Plochy jednotlivých místností jsou pouze orientační. Vyobrazená zařízení v plánech (nábytek, kuch. linka, el. spotřebiče, světla atd.) nejsou součástí dodávky. Přesné parametry jsou specifikovány v příslušné smluvní dokumentaci. Developer si vyhrazuje právo na drobné úpravy. Případná změna dispozice nebo materiálů podléhá splnění obecně závazných stavebních a právních předpisů.

Bytová jednotka je dokončena pouze do finálních povrchů včetně sanity a obsahuje přípravné body pro kuchyni.