



## Rezidence Nad Korábem

nadkorabem.cz

Rozestavěná  
bytová jednotka  
č.53

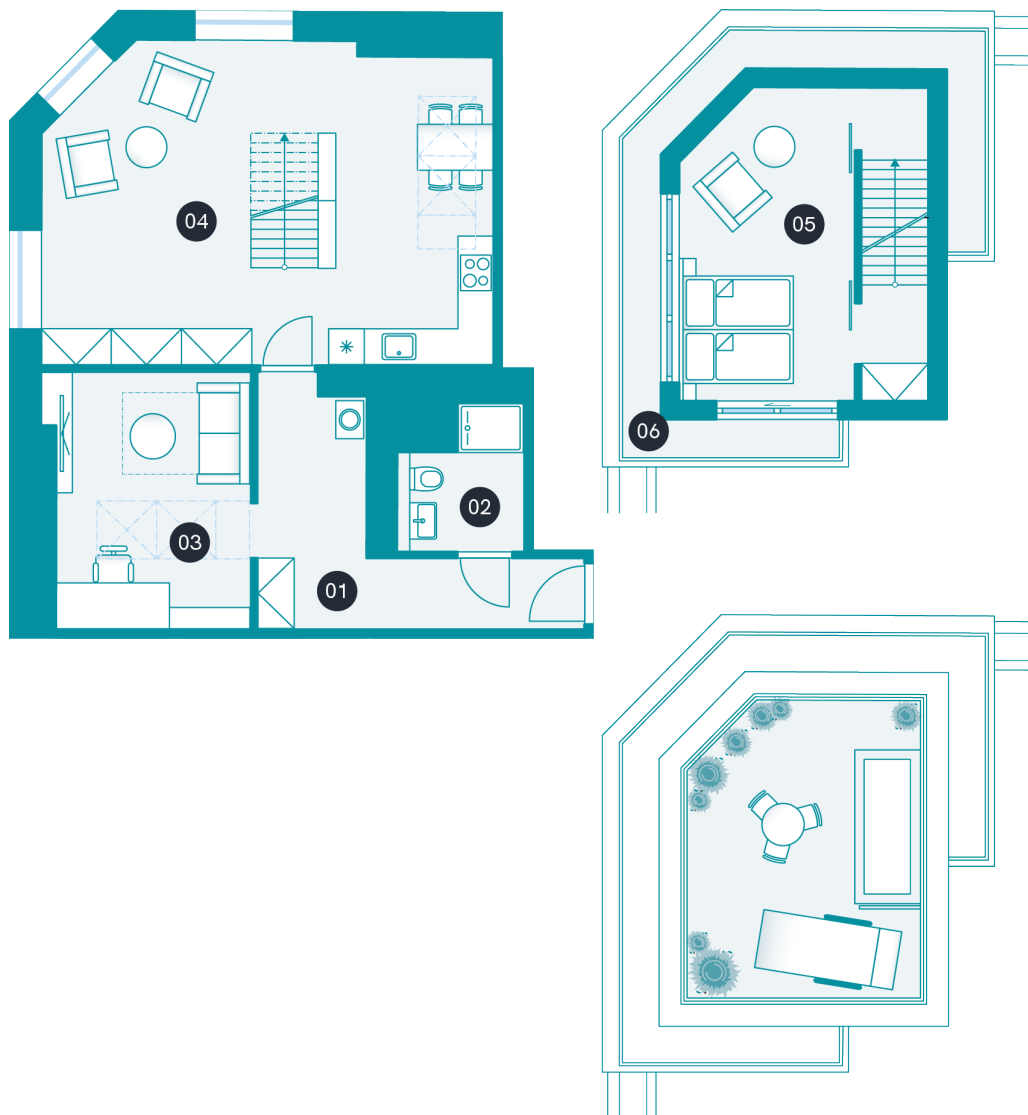
### POZICE V RÁMCI BUDOVY



### POZICE V RÁMCI PODLAŽÍ



### PŮDORYS JEDNOTKY



### ZÁKLADNÍ INFORMACE

ID nemovitosti	KN53
Vlastnictví	1
Dispozice	3+kk
Podlaží	5/6
Orientace	S,Z
Výtah	ano
Typ budovy	cihla
Stav jednotky	volný
Stav při předání	white wall

### VÝMĚRY

00 Svislé konstrukce	2,4 m <sup>2</sup>
02 Chodba	11,6 m <sup>2</sup>
03 Koupelna	4,4 m <sup>2</sup>
04 Pokoj	9,4 m <sup>2</sup>
05 Obývací pokoj+kk	35,1 m <sup>2</sup>
06 Pokoj	17,6 m <sup>2</sup>
Svislé konstrukce	0,1 m <sup>2</sup>
<b>Podlahová plocha</b>	<b>80,5 m<sup>2</sup></b>
terasa	28,1 m <sup>2</sup>
Sklepní kóje	4 m <sup>2</sup>
<b>Celková plocha</b>	<b>112,6 m<sup>2</sup></b>

Poznámka: Plochy jednotlivých místností jsou pouze orientační. Vyobrazená zařízení v plánech (nábytek, kuch. linka, el. spotřebice, atd.) nejsou součástí dodávky. Přesné parametry jsou specifikovány ve smlouvě. Developer si vyhrazuje právo na drobné úpravy. Případná změna dispozice nebo materiálů podléhá splnění obecně závazných stavebních a právních předpisů.