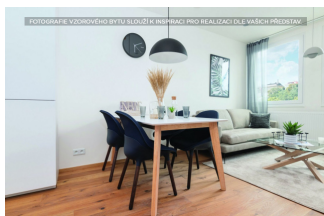


Sale of units | Property ID DG7107 | 110.8 m<sup>2</sup>, Perucká 2483/9

## Accommodation unit

6 938 000 CZK



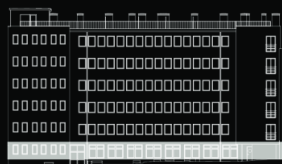
Ownership	personal
Disposition	2+1
Overall area	110.8 m <sup>2</sup>
Floor area	58.4 m <sup>2</sup>
floor	1 / 6
Lift	yes
Terrace	38.1 m <sup>2</sup>
Cellar stall	2.6 m <sup>2</sup>
Type of building	brick
Unit state	white wall
Parking	Invalidní parkování
Current yield	264 000 CZK

DEPO GRÉBOVKA is located in the Vinohrady district. The project offers affordable housing with unique views only a few steps away from the Grébovka Park. The area of which were the former Royal vineyards has preserved its charm to this day and gives rise to a unique place to live. You can choose from various floor sizes ranging from 1 + KK to spacious 3 + KK. Future owners can buy as part of their private units part of the walk-on roofs, thus offering unusual views of Prague's skyline. This is an interesting investment opportunity that will only increase in value in the future. Do not compromise and start a new chapter of your life with all the benefits the project and its surroundings have to offer.

# DEPO GRÉBOVKA

ubytovací jedn. 7107 I 1.NP I 3+KK

01	předsíň	9,2 m <sup>2</sup>
02	koupelna	6,8 m <sup>2</sup>
03	pokoj	11,2 m <sup>2</sup>
04	pokoj	10,2 m <sup>2</sup>
05	pokoj	19,6 m <sup>2</sup>
	svislé konstrukce	1,5 m <sup>2</sup>
	podlahová plocha	58,5 m <sup>2</sup>
	sklepní kóje	2,6 m <sup>2</sup>
	celková plocha	61,1 m <sup>2</sup>

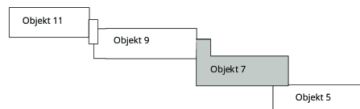


## Stav při předání: White Wall

Jednotka bude připravena ve standardu White Wall, který Vám umožní si ji dokončit podle Vašich představ. Součástí dodávky nejsou pouze nášlapné vrstvy podlahy, interiérové dveře, sanita, obklady a dlažba. Vizualizace zobrazuje možné dispoziční řešení.



## Situace projektu



0 m 1 m 2 m 3 m 4 m 5 m



Poznámka: Plochy jednotlivých místností jsou pouze orientační. Vybavení zařízení v plánech (nábytek, kuch. linka, el. spotřebice, atd.) nejsou součástí dodávky. Přesné parametry jsou specifikovány ve smlouvě. Developer si vyhrazuje právo na drobné úpravy. Návrh možného dispozičního řešení dle vydaného stavebního povolení. Případná změna dispozice nebo materiálů podléhá splnění obecně závazných stavebních a právních předpisů.